



VÄXADAGARNA 2019

5/2 JÖNKÖPING

MJÖLK

- LÖNSAMHET LRF KONSULT
- JOBBA MED HELA FÖRETAGET
PÅ KORT OCH LÅNG SIKT.

Jan Lagerroth





Jan Lagerroth LRF Konsult

- Jobbar med affärsrådgivning och arrenderådgivning.

Telefon 070-5506220

Mail: jan.lagerroth@lrfkonsult.se





1.
 - Lantbrukets lönsamhet, ”Rapport LRF Konsult”.
 - 2018/2019 för
 - Mjök

- 2. Jobba på kort sikt - Likviditet
- 3. Jobba på lång sikt - Resultat





Mjölkföretagen



Grisköttsföretagen



Nötköttsföretagen



Växtodlingsföretagen

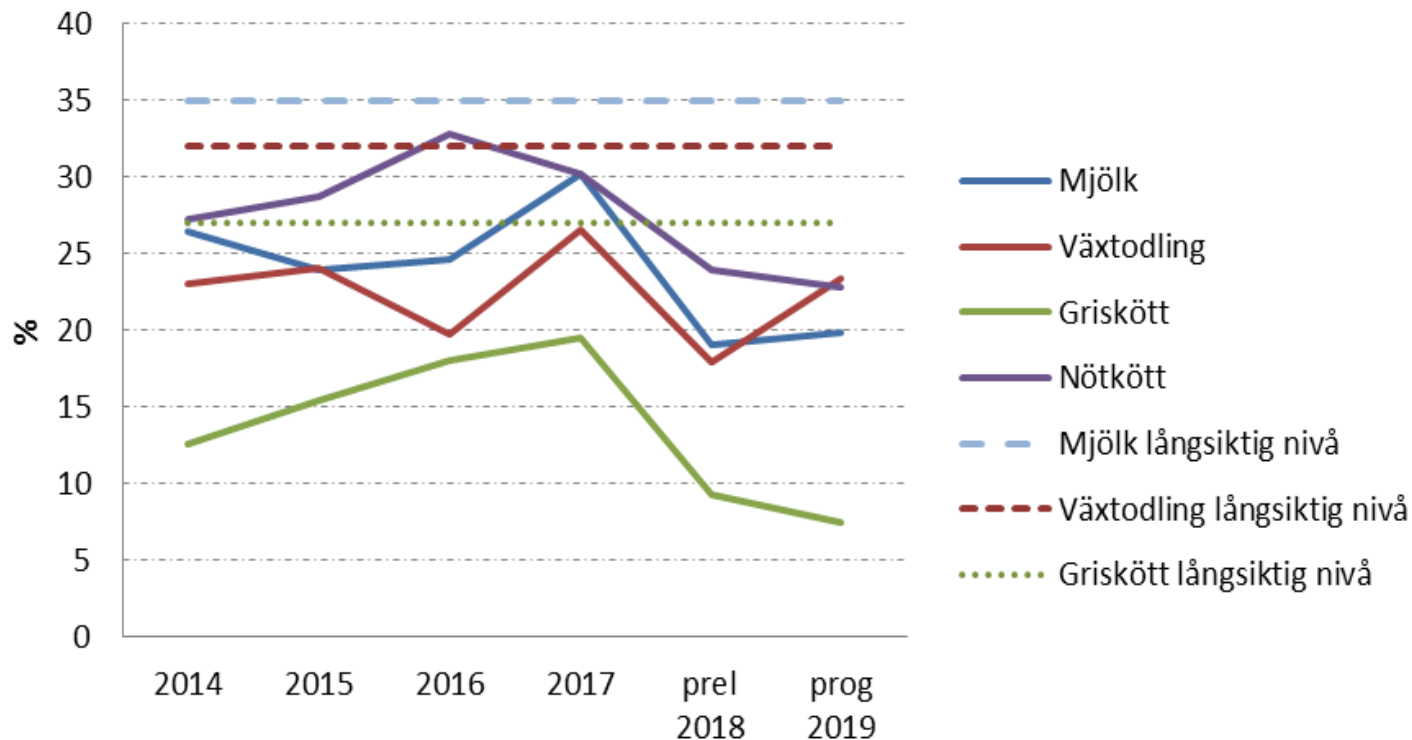


Nyckeltalet
(Resultat f Avskriv - finansnetto)
/omsättning ska räcka till

- Framtida investeringar (avskrivningar)
- Uttag av egen lön
- Skatter
- Ränta på eget kapital
- Vinst

- *Långsiktig lönsamhet 2014-2019*
- *Faktiska siffror från LRF Konsults datalager*
- *Bedömd lönsamhet 2018-2019*

Res f avskr minus finansnetto/oms

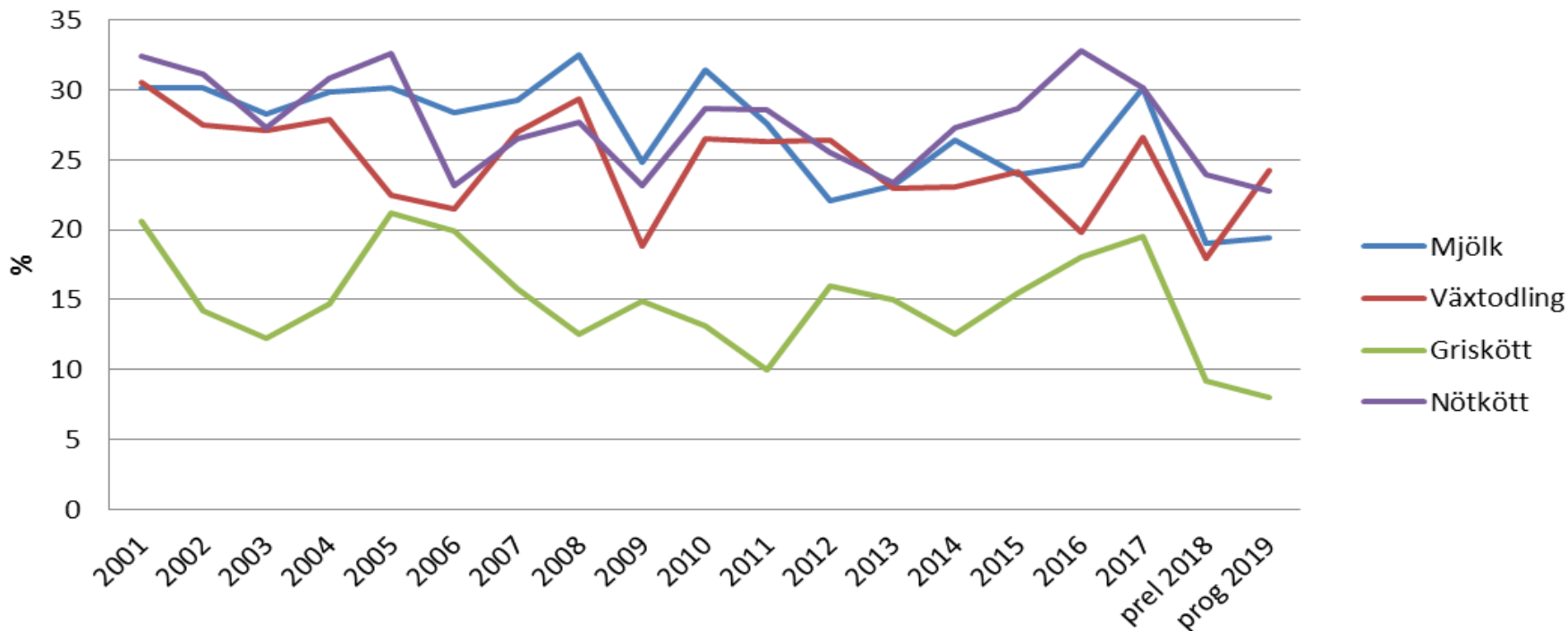


- När ej långsiktig lönsamhet

- 25% variation runt medel



Res f avskr minus finansnetto/oms



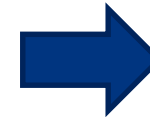
Nyckeltalet (Resultat f Avskriv – finansnetto) /omsättning ska räcka till

- Framtida investeringar (avskrivningar)
- Uttag av egen lön
- Skatter
- Ränta på eget kapital
- Vinst

Källa: Verkliga företag ur LRF Konsults Datalager



2. JOBBA MED FÖRETAGET PÅ KORT SIKT





1. Nuläge
2. Sluta investera
3. Prioritera utgifter
4. Preliminärdeklaration
5. Budget
6. Sälj onödigt
7. Förskott
8. Utökad rörelsekredit
9. Leverantörskrediter
10. EU kredit
11. Amorteringar
12. Produktionsuppföljning
13. Hur mår du?
14. **Handlingsplan**



Nuläge/ Normalisera



- Hitta pengar temporärt.
- Hitta pengar som stärker över tid.

SKAPA ÖVERBLICK & KONTROLL

EKONOMISK RÅDGIVNING FÖR DIG SOM DRABBATS AV TORKAN

Torkan har skapat allvarliga konsekvenser för många lanbruksföretagare. Vi hjälper dig att skapa överblick och kontroll för att få pengarna att räcka till nu och hur du kan stärka ekonomin på längre sikt. Just nu får du 70 % subvention på vår ekonomiska rådgivning tack vare stöd från europeiska landsbygdsprogrammet.

DETTA INGÅR

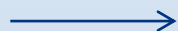
- ✓ **Nulägesanalys** (Prelimärt resultat för 2018 och prognos 12 månader, likviditetsbehov för att hantera skördebortfall och foderköp)
- ✓ **Upprättande av likviditetsplan och likviditetsbudget**
- ✓ **Dokumentation i form av handlingsplan på prioriterade aktiviteter**
- ✓ **Uppföljning vid behov**
- ✓ **Andra ekonomiska underlag kan ingå för att beräkna effekter av torkan och/eller kontakt med kreditgivare, jordägare med mera**



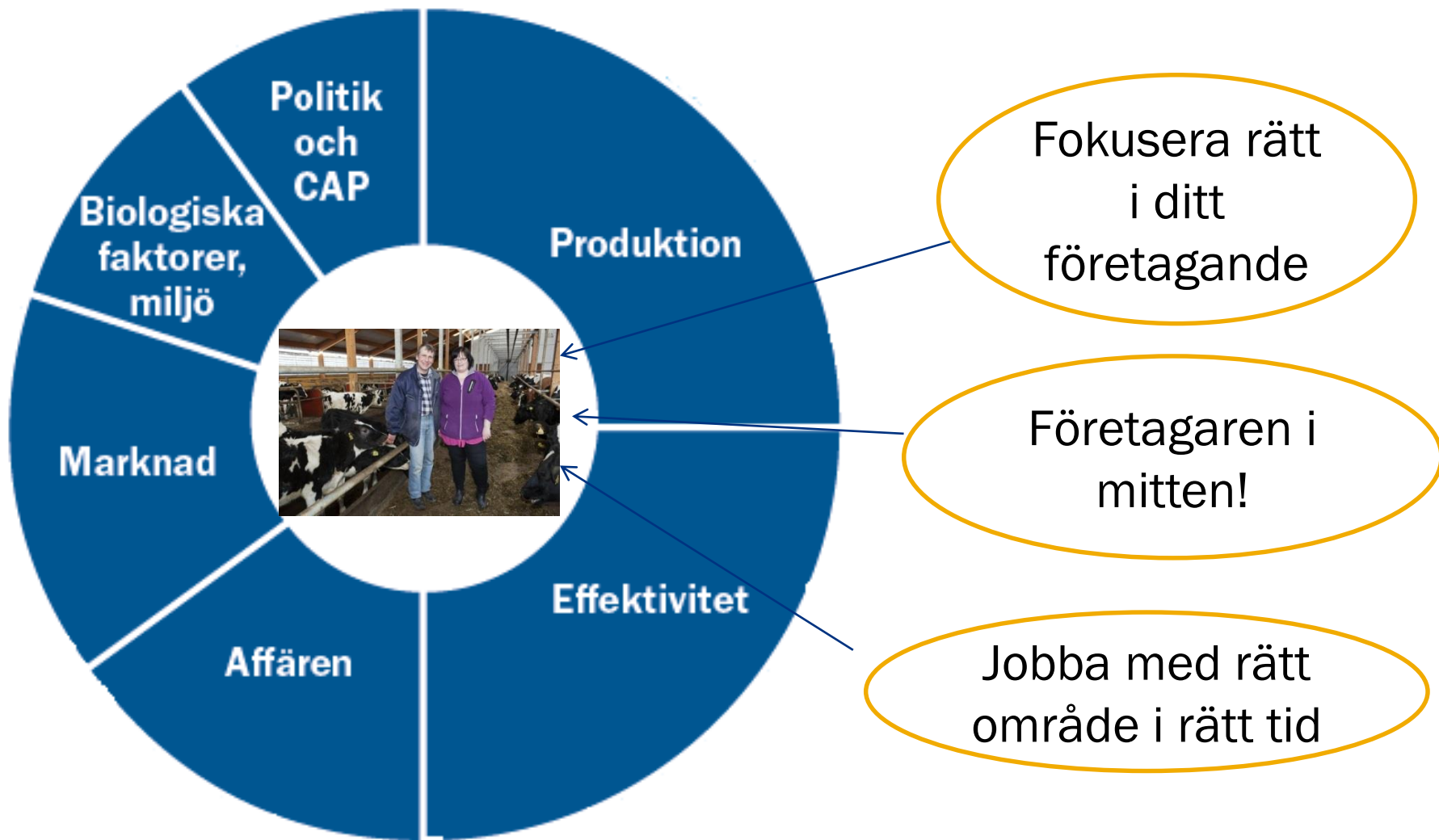
Europeiska jordbruksfonden för landsbygdsutveckling: Europa investerar i landsbygdsområden



– BOKSLUT



3. LÅNG SIKT "FOKUS" FÖR FÖRETAGAREN





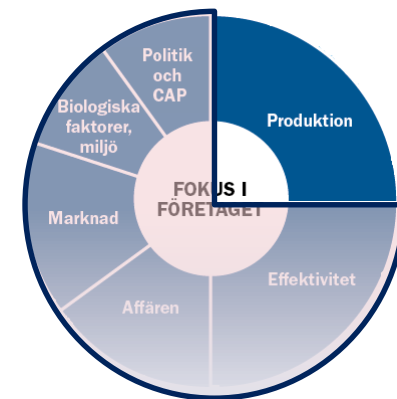
Exempel 2018

Växtodling : - Vallanläggning, utsädesbrist.



Djur

- Foderprioritering
- Produktionsuppföljning
- Nyckeltal
- Djurens välmående





– Trappstegseffekter



– Rätt resurser i förhållande till behov och utväxling.

– Hög omsättning per enhet ofta lönsamt

Exempel: * Beläggning av djur över året per robot/platser.
 * Utnyttjande av maskin

– Investeringar :

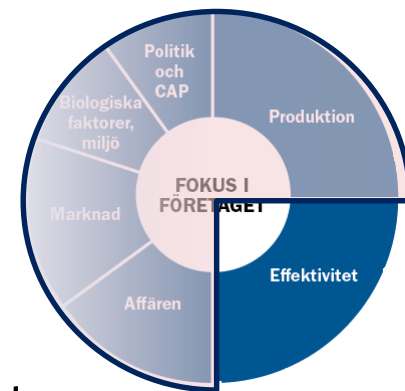
-Investeringsutrymme i relation till effektivitetsvinst

-Beakta följdinvesteringar och balansen för timmar i företaget.

-Investera eller avstå.

– Maskiner: Egen/lejd/kombination? 3-8000 kr/ha

– Timmar: Variation under säsong, Hur nyttjas personal, LEAN.

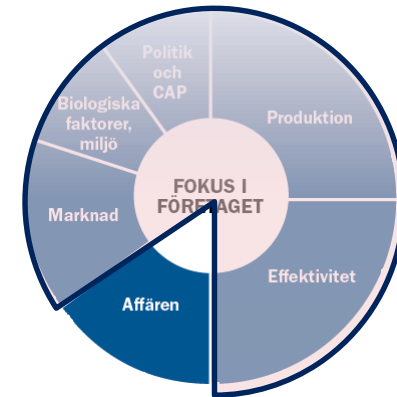




- Utmana dina affärspartners och förbättra er båda.



- Ärlig dialog för långsiktig affärsrelation
- Fråga kunder för att utveckla värdet i affären



- Inköp och försäljningsstrategi.
- Riskvärdera.
- Exempel: Foderinköp, leveranser, inköp förnödenheter
- Räntestrategi?
- Arrendestrategi? -Satsa på bra mark. -Avstå dålig.



- Håll koll globalt. -Skapa egen uppfattning lokalt.

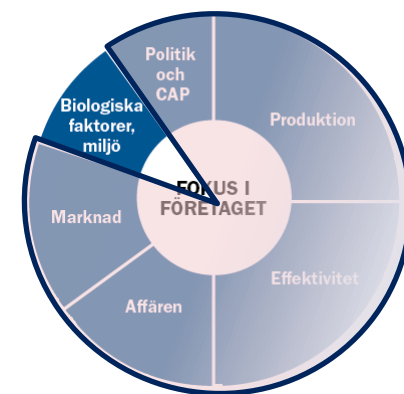


- Kött 2019-2020?
- Ökad kommunikation för lönsamhet i alla led.
- Inriktning : Eko, vego, offentliga kök, lokalt mm .





Exempel : Torka 2018



Handlingsberedskap - Ställ nytta mot kostnad.
 Dränering, markstruktur, bevattning, avel

Gröda och sortval per odlingsplats

Anpassade stallar för djur



– Stöd 7-15% av omsättning

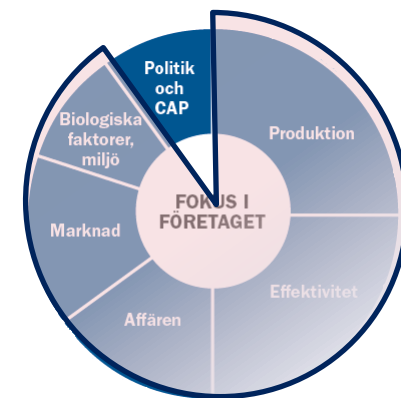
- * Liten påverkansmöjlighet på gårdsnivå
- * Marginalnytta,

-Ta tillvara på möjligheter utifrån gårdens förutsättningar

- Insatser EU och Sverige 2018, b.l.a.

- * Temporära regelförändringar 2018
- * Tillåtet skörda träda mm.

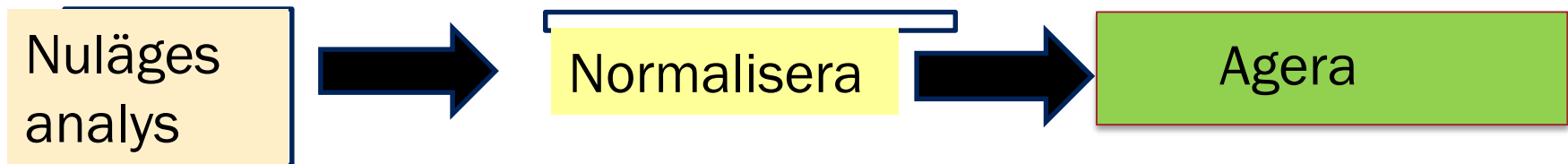
– **Lantbrukarens roll** : - Se möjligheter , optimera systemet på gården, begära dispenser, ha kontroll på gällande regler, söka ersättningar inom rätt datum





1. Likviditet och lönsamhet varierar mer idag .

2. Jobba på kort sikt med likviditet:



3. Jobba på lång sikt med resultat:
- Fokusera på rätt område i rätt tid.

