

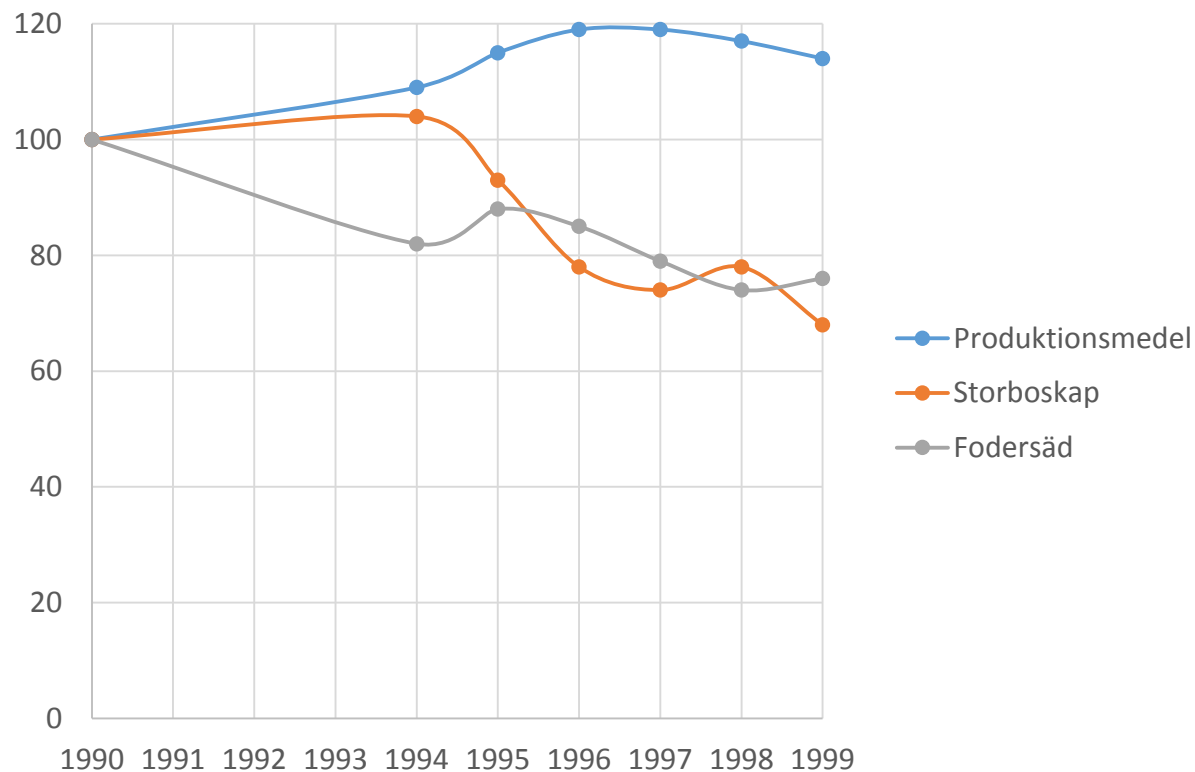
Konsekvenser på lönsamheten i nötköttsproduktionen efter 2020

Karl-Ivar Kumm SLU Skara

- Varför finns stöd och ersättningar?
- Trolig/möjlig prisutveckling på nötkött
- Troliga/möjliga förändringar av CAP och landsbygdsprogram efter 2020
- Förändringarnas troliga/möjliga effekter på lönsamheten

Varför finns stöd och ersättningar?

Prisstöd → areal- & djurstöd fr. o. m. 90-talet



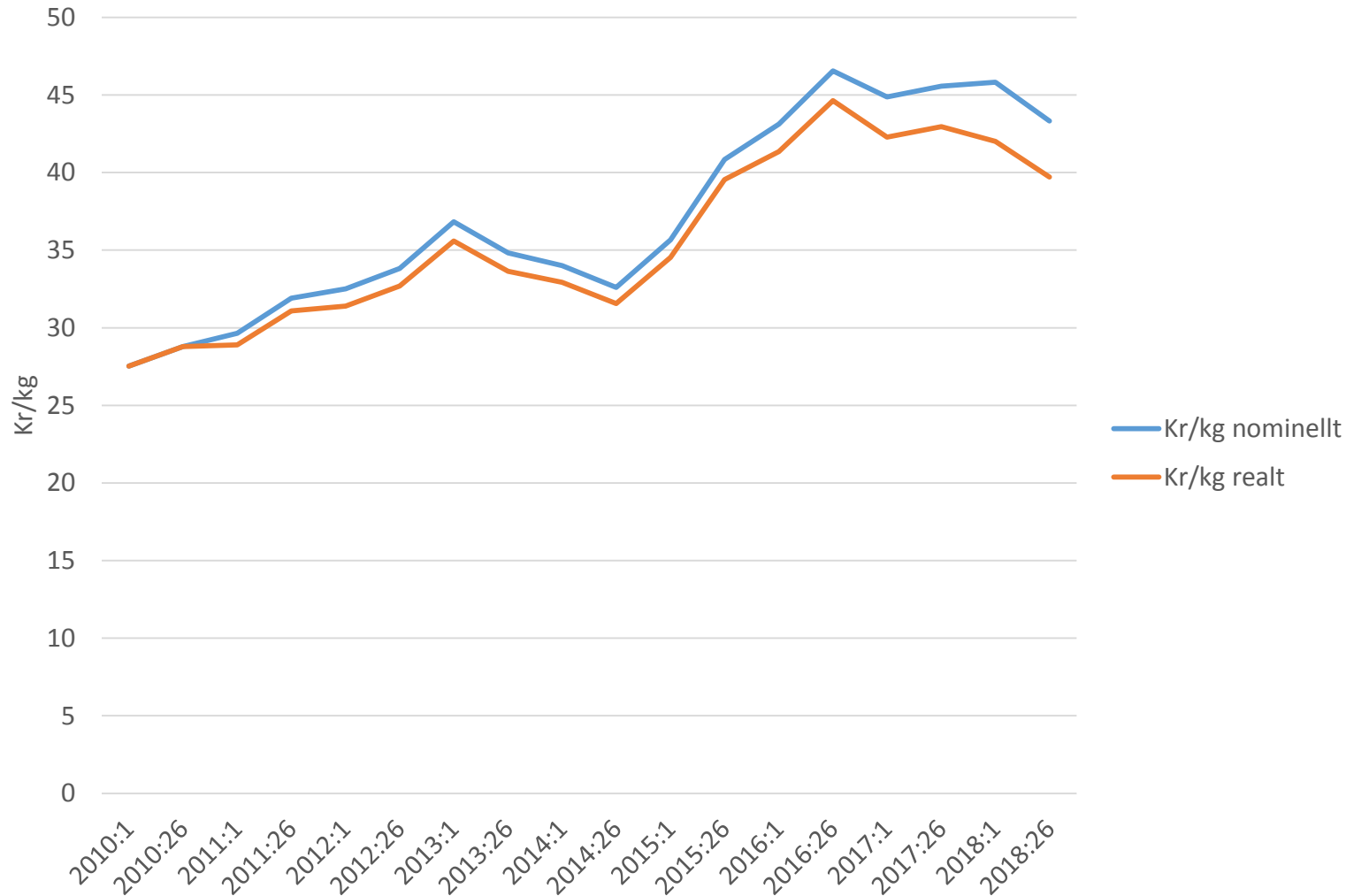
Källa: Jordbruksstatistisk årsbok 2000

Rikt odlingslandskap och försörjningsberedskap är kollektiva nyttigheter som kräver kollektiv ersättning för optimal produktion

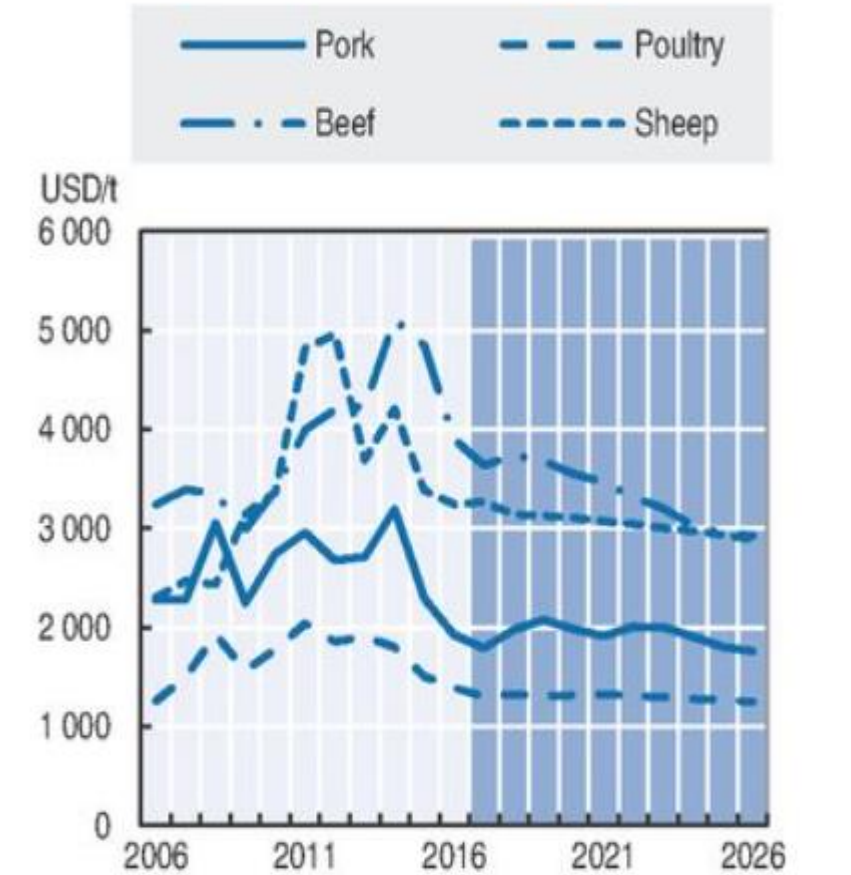


Fallande nötköttpris efter 2016. Risk för fortsatt fall

Svenskt avräkningspris ungtjur klass R3



Källa: Jordbruksverket Priser på kött och ägg



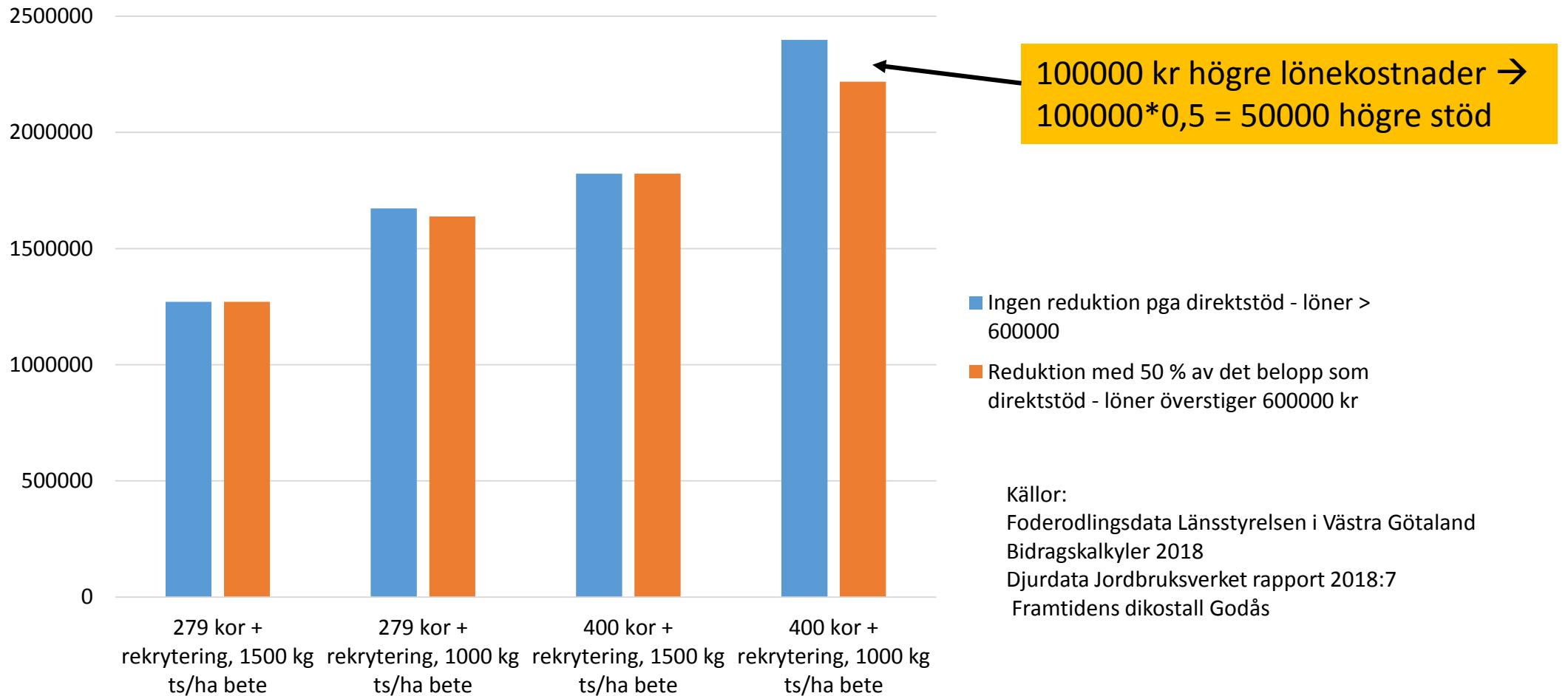
OECD-FAO Agricultural Outlook 2017-2026

Tänkbara förändringar i CAP efter 2020

1. Mera tyngd på miljö och klimat
2. EU-finansieringen till landsbygdsprogrammet liksom direktstöden minskar
3. Direktstödspengar kan flyttas till landsbygdsprogrammet om de används till miljö- och klimatåtgärder
4. Tak för direktstöden vid 100 000 euro, med gradvisa nedskärningar från 60 000 euro. Utgifter för anställda och brukarfamiljens eget arbete får dras av

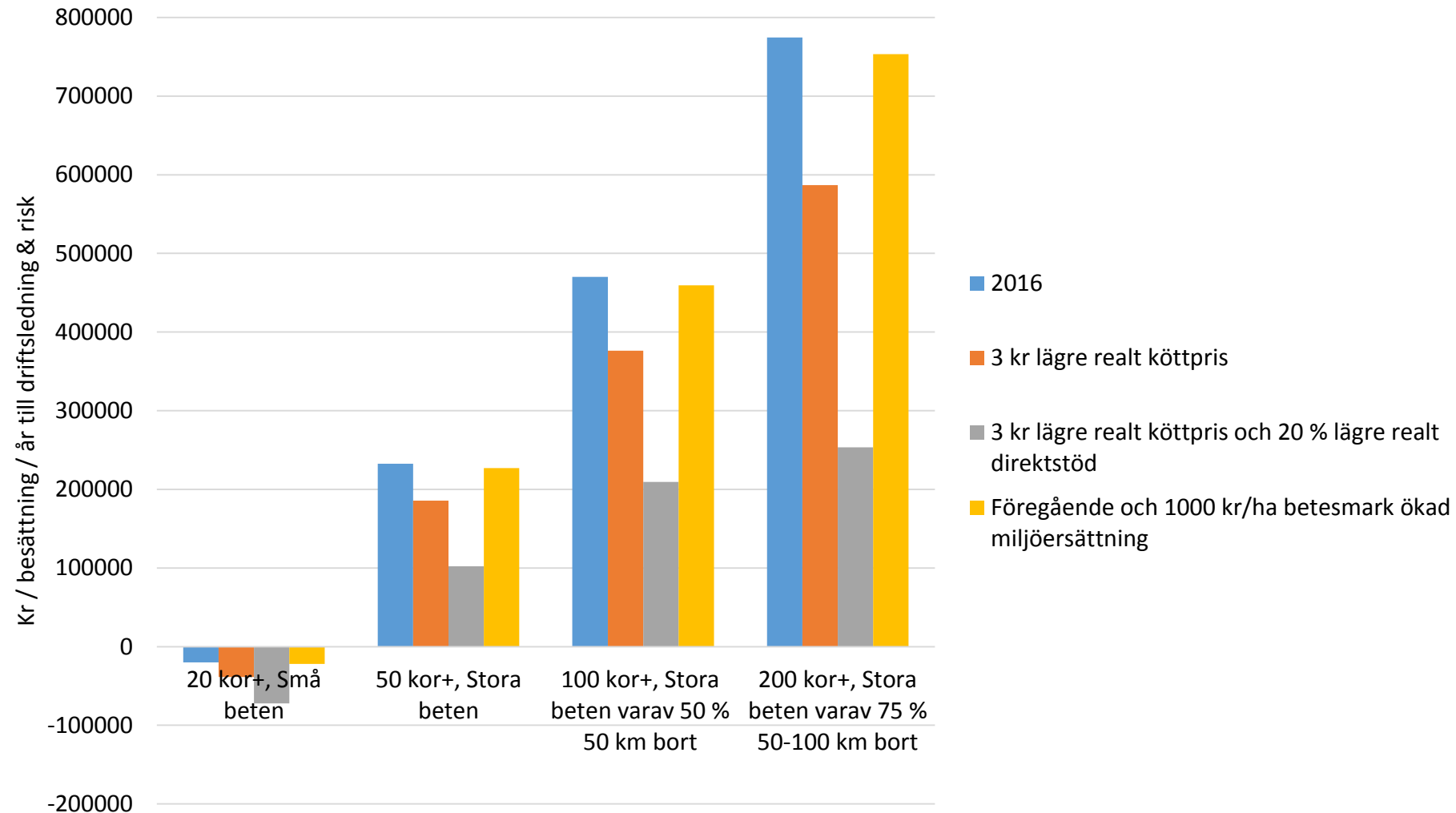
Tänkbara effekter av 60 000 / 100 000 euro-förslaget

Direktstöd, kr/företag och år



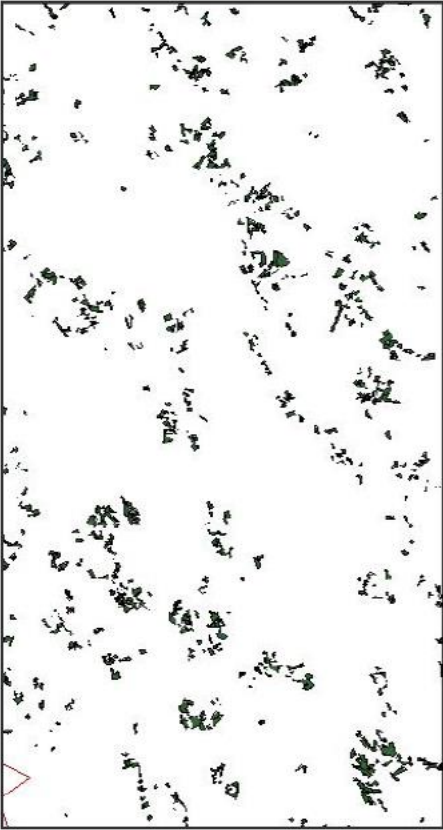
Högre miljöersättning kan kompensera lägre köttpris och direktstöd

Exempel med ekologiska dikor + kvigor och stutar



Direktstöd – lönekostnader < 600000 kr --> Ingen reduktion av direktstöden

Små/avlägsna betesmarker → stora/välbelägna betesmarker
→ större besättning & mindre arbete/djur → bättre lönsamhet

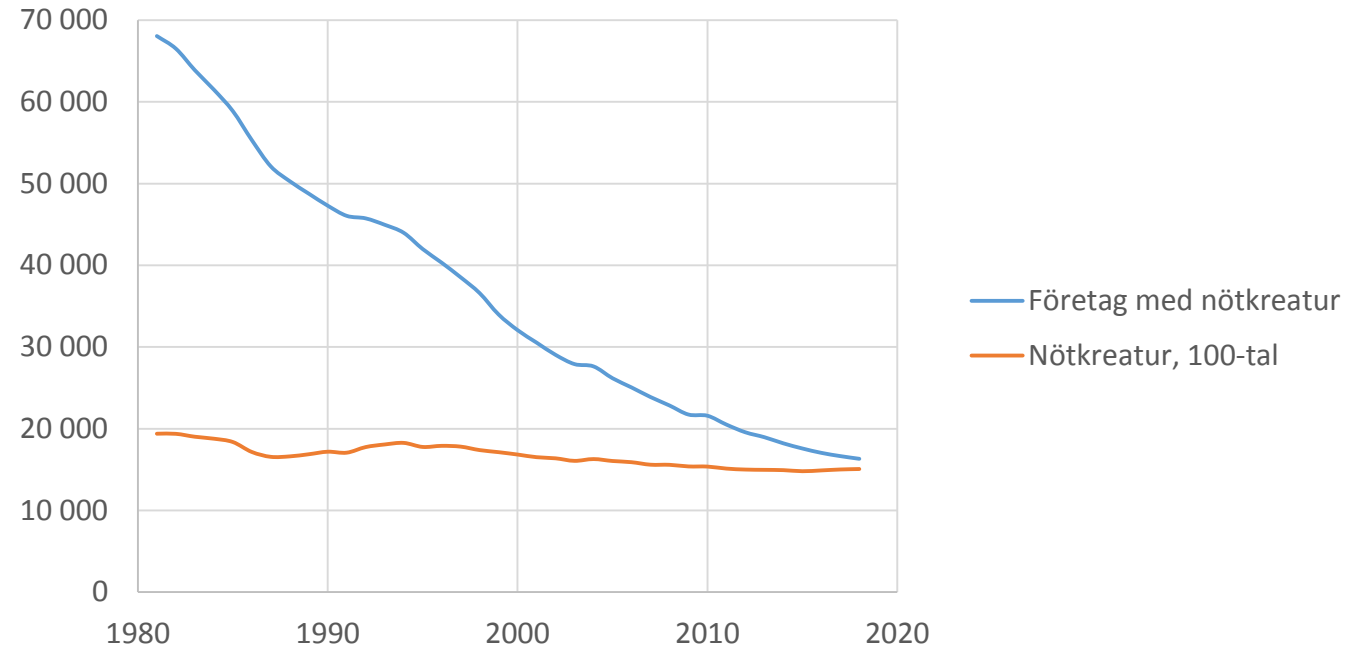


Betesmark i Söderskog
Källa: Jordbruksverket 2007:7



Brist på nötbönder **hot** mot svenska naturvärden

Betesentreprenad **möjlighet** för nötköttsproducenter



Källa: Jordbruksverkets statistikdatabas



Sammanfattning

Lönsamheten har försämrats sedan 2016. Det är risk att real minskning av köttpris och direktstöd efter 2020 kommer att försämra lönsamheten ytterligare för företag som inte kan dra nytta av ökade miljöersättningar. Man kan dra nytta av ökade miljöersättningar genom naturvårdsentreprenad och tillskapande av mera betesmark.