



# Nordisk kohälsoprofil

VÄXA  
SVERIGE

- Väl fungerande databas för produktions- och sjukdomsregistreringar
- Förebyggande djurhälsovård och avel utgående från denna databas
- Låg och kontrollerad användning antibiotika och hormoner
- Produktionsformer med tonvikt på djurvälstånd och komfort
- Planlagt smittskyddsarbete på alla besättningar
- Nolltolerans för användning av tillväxtstimulerande substanser
- Klimatvänlig produktion med god ekonomisk bärkraft

Ett långt och lyckligt koliv

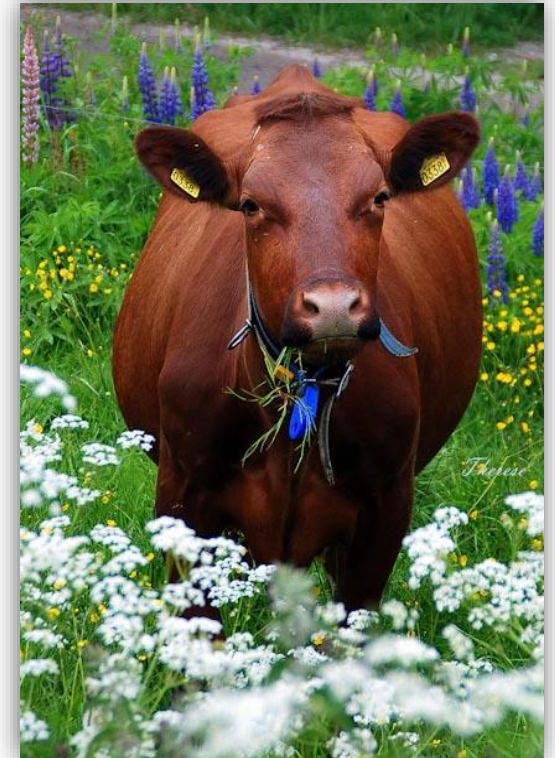


Foto: Therese Eriksson, Farmphoto