

IMPORT AF KVÆG – EN UNØDVENDIG RISIKO

Erik Rattenborg
Dyrlæge Ph.d.
SEGES
Danmark



HVORFOR ER IMPORTBEGRÆNSNING VIGTIG

- Norden er fri for langt de fleste af de betydende smitsomme kvægsygdomme, der stadig hærger Europa.
- Spredning af disse sygdomme kan være problematisk for virksomheder og ødelæggende for den enkelte landmand.
- Tendensen går mod mere frihandel, d.v.s. større risiko

KATEGORIER AF IMPORTKVÆG, DANMARK

Avlsdyr

Kødkvæg

Malkekvæg, herunder tyre fra Sverige/Finland (Viking)

Produktionsdyr

Malkekvæg

Dyr til naturpleje, (undtagelsesvis kødkvæg)

Slagtedyr

IMPORT TIL DANMARK FORDELING PÅ KATEGORIER DE SENESTE 5 KALENDERÅR

Kategori	Antal
Malkekvæg	336
Kødkvæg	540
Slagtekvæg	73

IMPORTER TIL DANMARK DE SENESTE 5 ÅR

Antallet af importerede dyr til levebrug de seneste 5 kalenderår har udgjort ca. 950 stk., d.v.s. i gennemsnit 190 kreaturer, men tallet har varieret fra 104 til 348 stk. årligt.

De lande kreaturerne
fortrinsvis er kommet fra er:

HØJ-risikolande

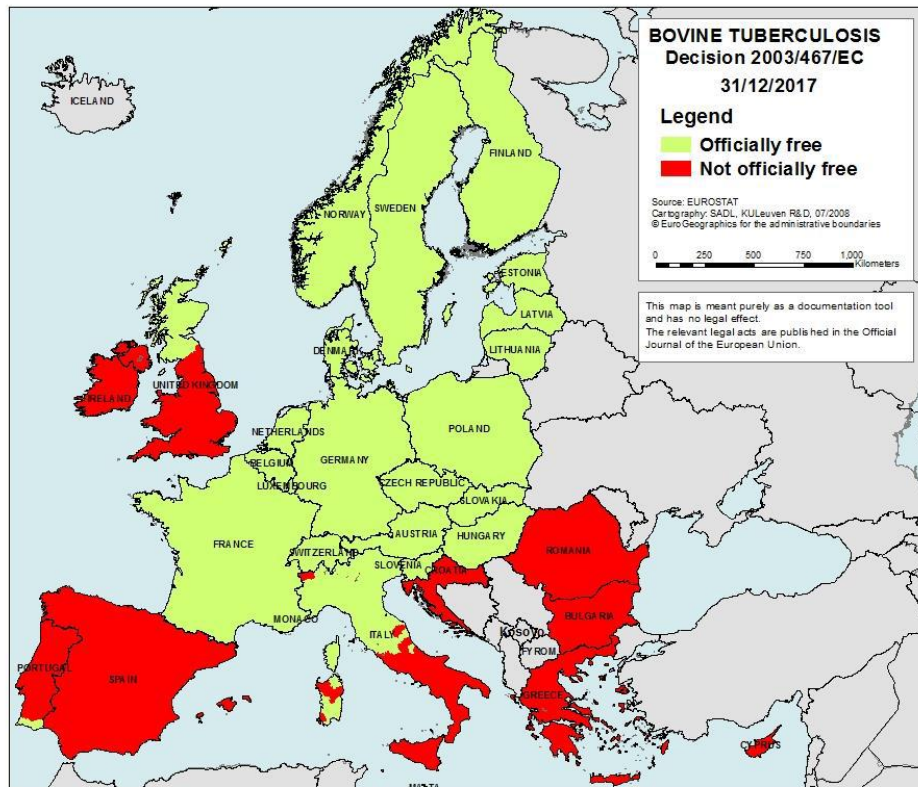
LAV-risikolande

Land	Malkekvæg	Kødkvæg	I alt
Letland	0	281	281
Tyskland	134	123	255
Frankrig	0	72	72
Holland	24	19	43
Storbritannien	0	29	29
Øvrige	19	80	98
Sverige	25	11	36
Finland	134	0	134
I alt	336	613	949

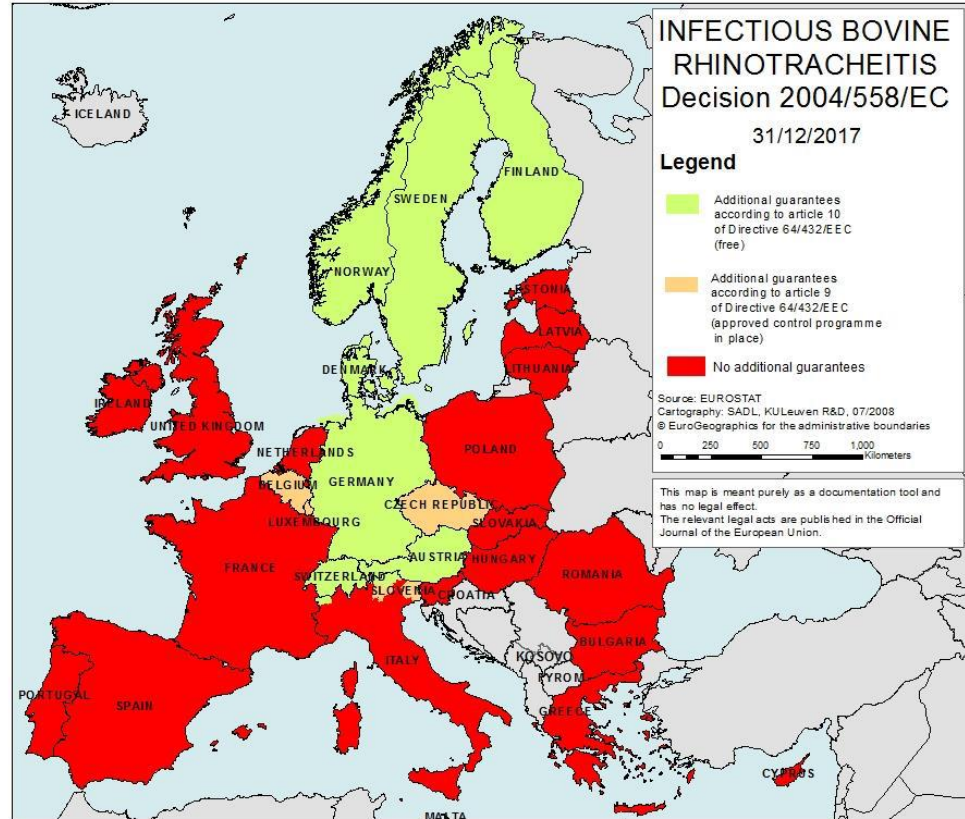
KVÆGTUBERKULOSE I EUROPA

Udbrud i fri lande 2019

**AUSTRIA
FRANCE
GERMANY
HUNGARY
ITALY
POLAND
UNITED KINGDOM**



IBR I EUROPA



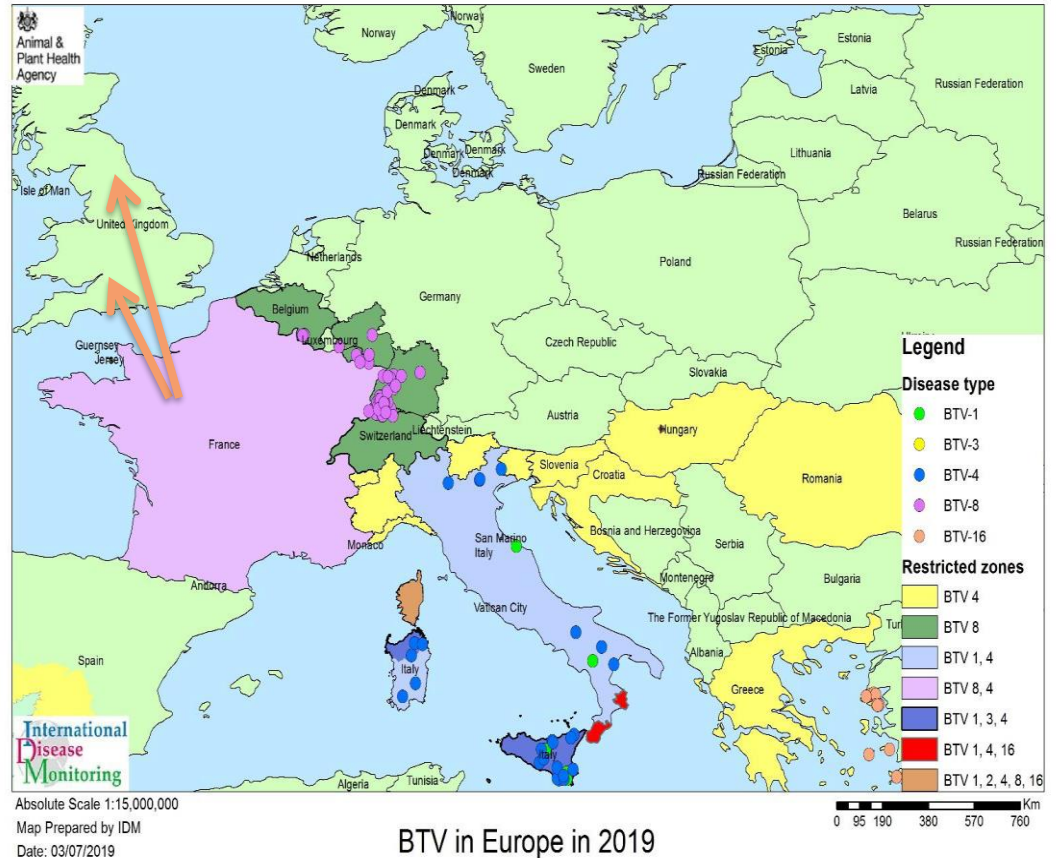
BLUETONGUE

2018/2019:

Udbrud i Tyskland

2017:

Kvæg importeret
til UK fra Frankrig
Smittet med
Bluetongue



NYLIG IMPORTSMITTE I DANMARK

BVD: Drægtige dyr antistofpositive. Skal kælte i isolation.

IBR 2016:

4 stk. kødkvæg fra Skotland. Opdaget i den frivillige karantæne.
Alle dyr aflivet.

BVD udbrud i besætning 2010:

Import af drægtigt malkekvæg fra Holland med PI-fostre.
Besætningen saneret.

TEST OG DYRLÆGEKONTROL

Test og karantæne af dyr giver ikke garanti for, at dyret ikke er smittet !

- Test er usikre !
- Inkubationstiden kan være lang !
- Der testes kun for et fåtal af de infektioner, der kan forekomme !

RISIKOLISTE, LAV RISIKO

Land	Årsag, forhold i landet
Finland	
Island	
Norge	
Sverige	

RISIKOLISTE, MODERAT TIL HØJ RISIKO

Land	Arsag, forhold i landet
Belgien	(TB), IBR, BVD, m.m.
Frankrig	BT, (TB), IBR, BVD, m.m.
Holland	IBR, BVD, m.m.
Irland	TB, IBR, BVD, m.m.
Italien	BT, TB, Brucellose, IBR, BVD, m.m.
Letland	IBR, BVD, m.m.
Polen	(TB), IBR, BVD, m.m.
Schweiz	BT, BVD, m.m.
Spanien	BT, TB, IBR, BVD, m.m.
Storbritannien	TB, IBR, BVD, m.m.
Tyskland	BT, BVD, m.m.
Ungarn	BT, Brucellose, IBR, BVD, m.m.
Østrig	BT, (TB), BVD, m.m.
Øvrige EU-lande	TB, Brucellose, IBR, BVD, m.m.

Forkortelser

BT: Bluetongue

TB: Kvægtuberkulose

(TB): TB fri, men udbrud forekommer

Brucellose: Smitsom kastning

IBR: Infektøs bovin rhinotracheitis

BVD: Bovin virusdiarré

NUVÆRENDE FORHOLDSREGLER I DANMARK

EU's samhandelsregler

Frivillig karantæne i 4 uger

- Test for forskellige infektioner efter 3 ugers karantæne

Forbud mod udstilling på dyrskue fra importbesætninger i 7 måneder

MULIGHEDER FOR BEGRÆNSNING AF IMPORT. LAVRISIKOLANDE UNDTAGET

1. Dyrskuerne

Forbud mod udstilling fra besætninger, der har importerede dyr stående.

2. Mejerierne

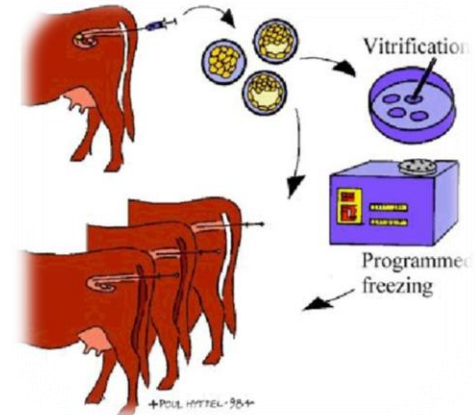
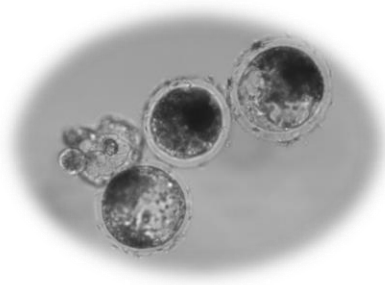
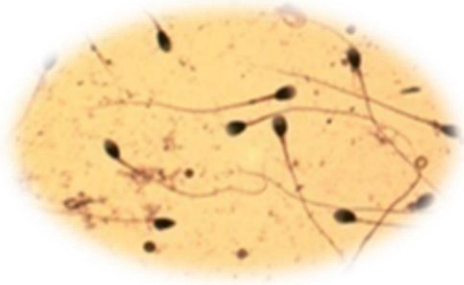
Virksomhedsforbud

3. Slagterierne

Virksomhedsforbud

UDSÆT IKKE DIN EGEN BESÆTNING OG NORDISK KVÆGBRUG FOR RISIKOEN !

Hvis du skal importere avlsmateriale, importerer da sæd eller embryoner!



Billeder venligst doneret af Jan Secher, KU SUND.

NORDISK SAMARBEJDE

ETT	Finland
SDS	Sverige
Animalia	Norge
SEGES	Danmark