

Mjölkkvalitet och Juverhälsa

Dags att vända trenden!

*D&U Karlstad 5 september 2011
Veterinär Håkan Landin Svensk Mjök Djurvålfärd*

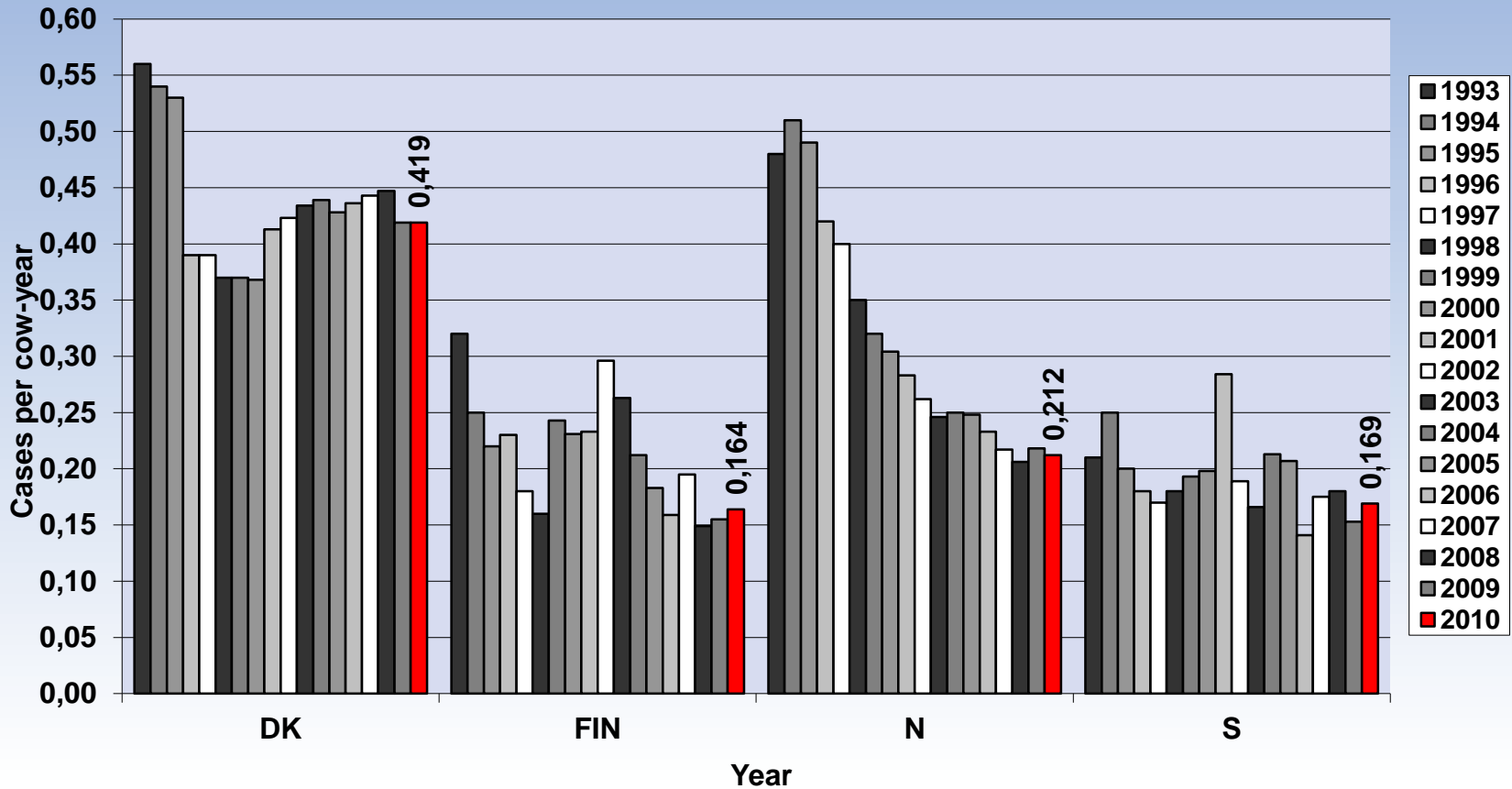
Tack till Inger Andersson, Marie Mörk och Ylva Persson, Svensk Mjök

Det här tänkte jag prata om

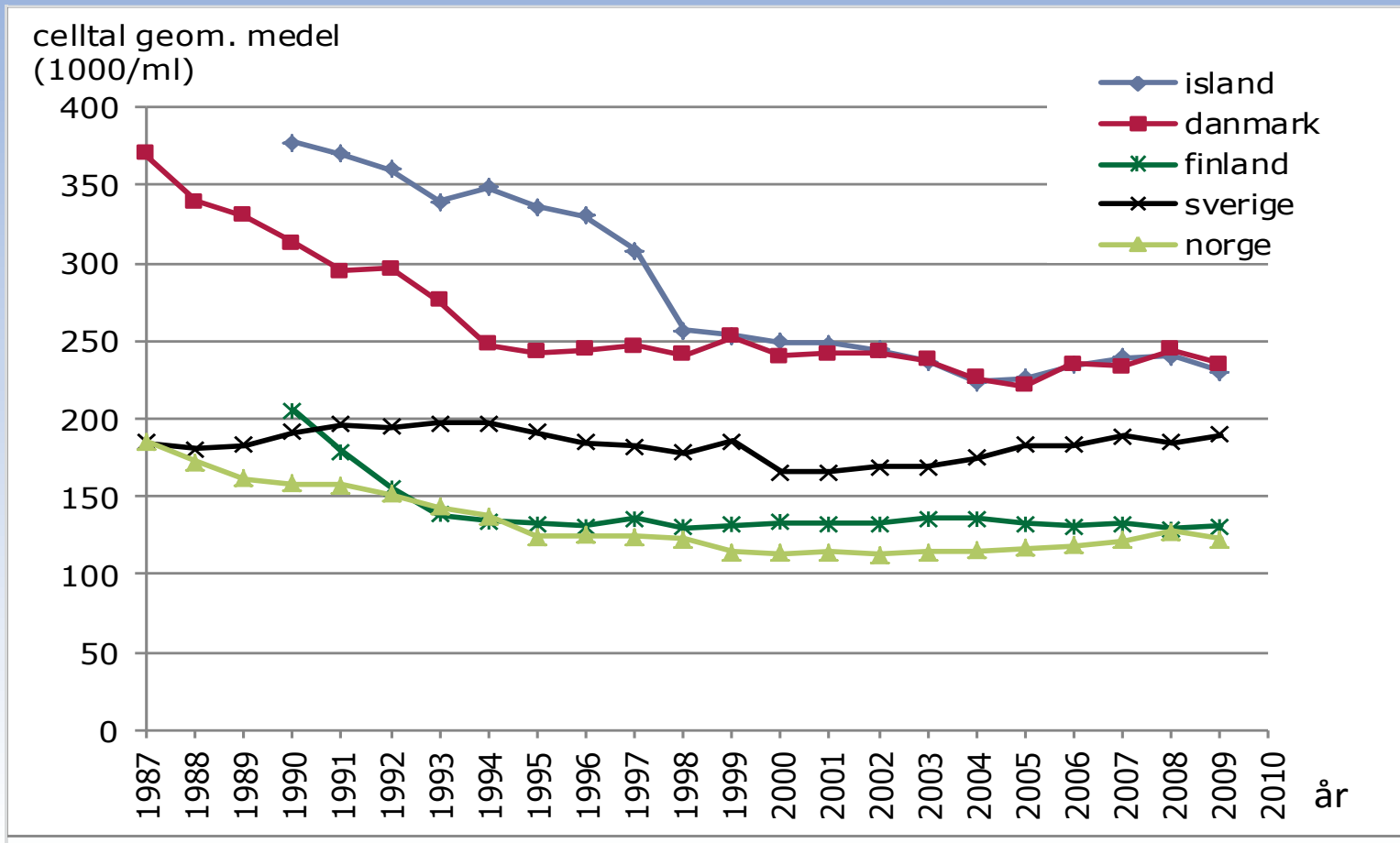
- Inledning *Trender för juverhälsan?
Högre celltal ger mindre mjölk*
- Fakta i målet *Vad är celltal?
Normalt celltal?
Celltal och besättningsfaktorer*
- Så här gör vi *Förebyggande åtgärder
Hjälpmedel*

Sammanfattning och budskap

Mindre mastit, bättre juverhälsa?

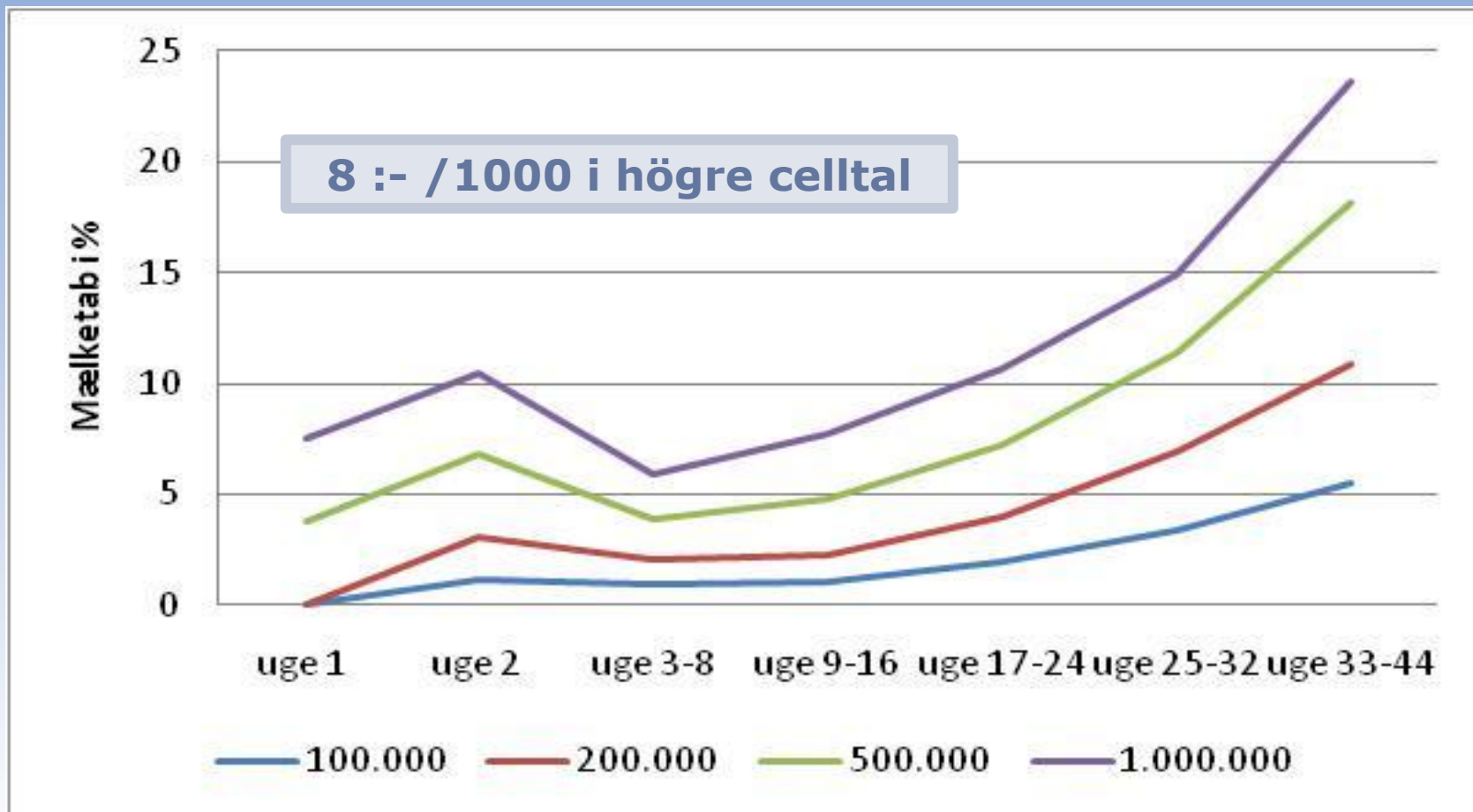


Celltalet bättre markör



Celltal och produktionsförlust, omkalvare

(Hagnestam-Nielsen et al 2009)



Basnivå celltal: v 1 100.000 - 200.000 övriga v 50.000

Produktionsförluster 2001-2010

80 504 000 :-

Vad är celltal?

- Försvar mot inträngande bakterier
- Vita blodkroppar
- Cellerna är inte onda i sig –
men talar om att något ont har inträffat
- Välkänd inflammationsmarkör

Vi vet vad celltalet betyder

Olika celltal?

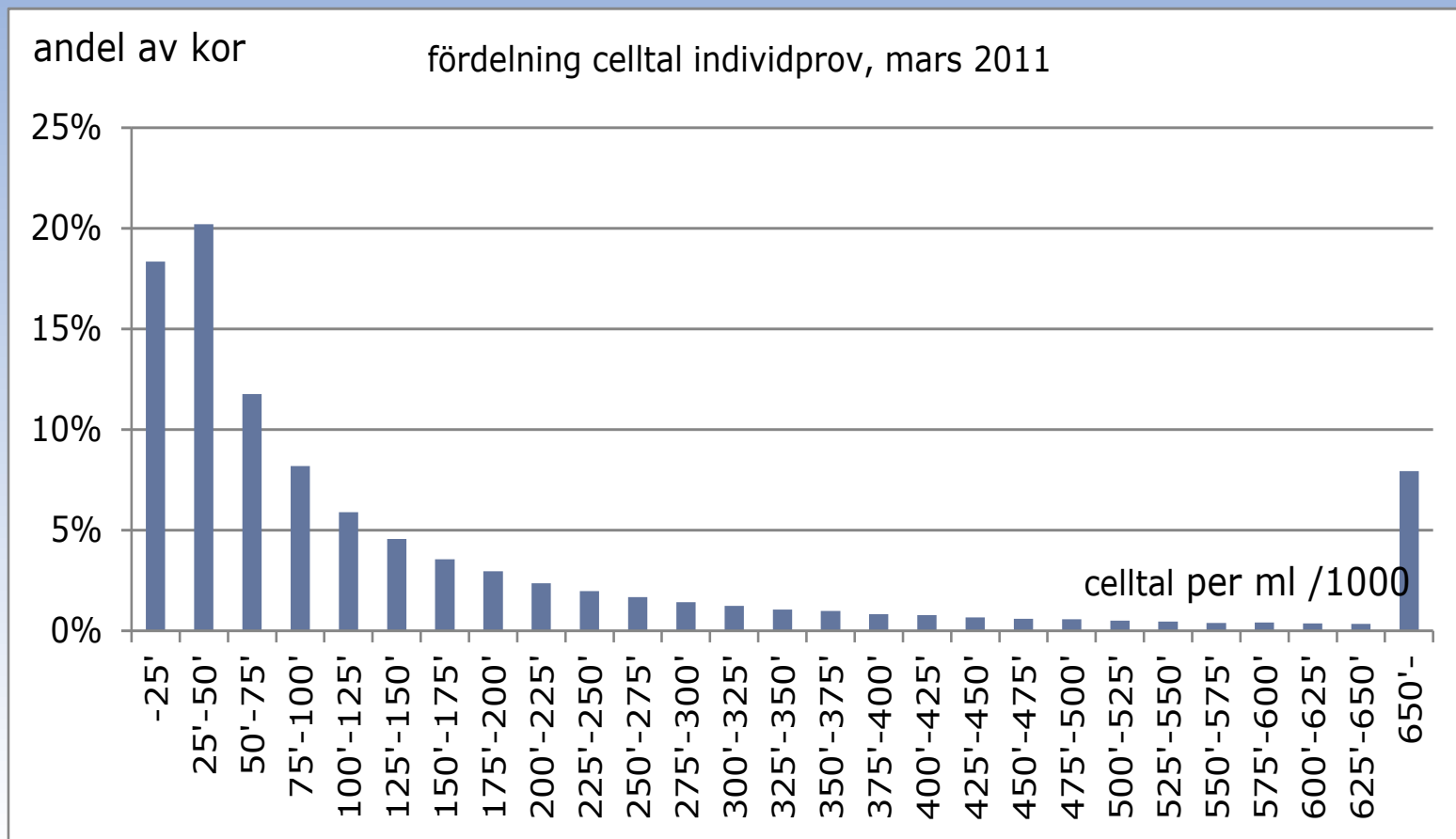
- Kocelltal
- Tankcelltal
- Beräknat tankcelltal

- Olika medelvärden
 - Aritmetiskt medelvärde
 - Geometriskt medelvärde
 - Vägt medelvärde

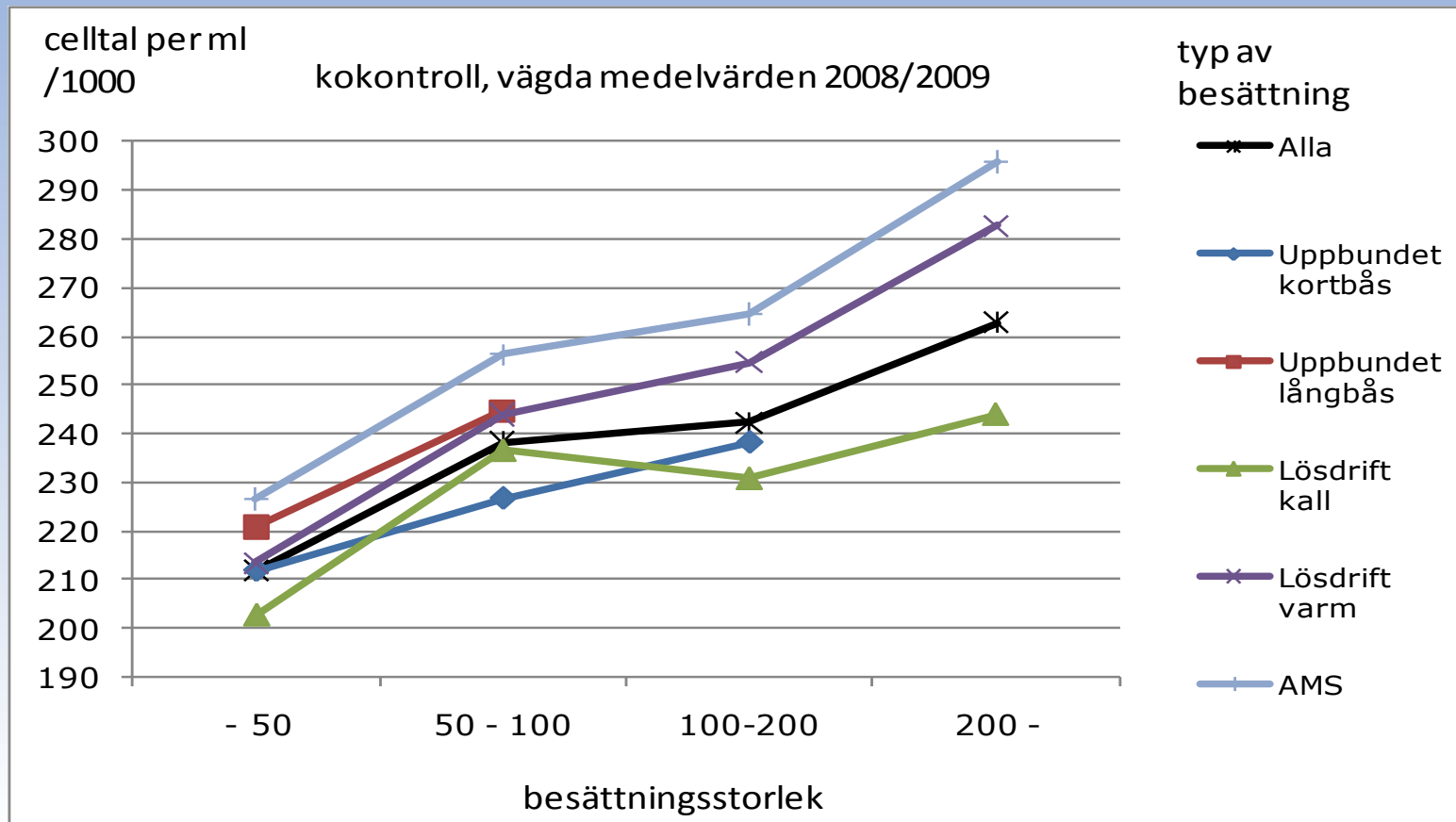
Beräknat tankcelltal

Bästa måttet på gårdens juverhälsa

Celltal hos friska kor



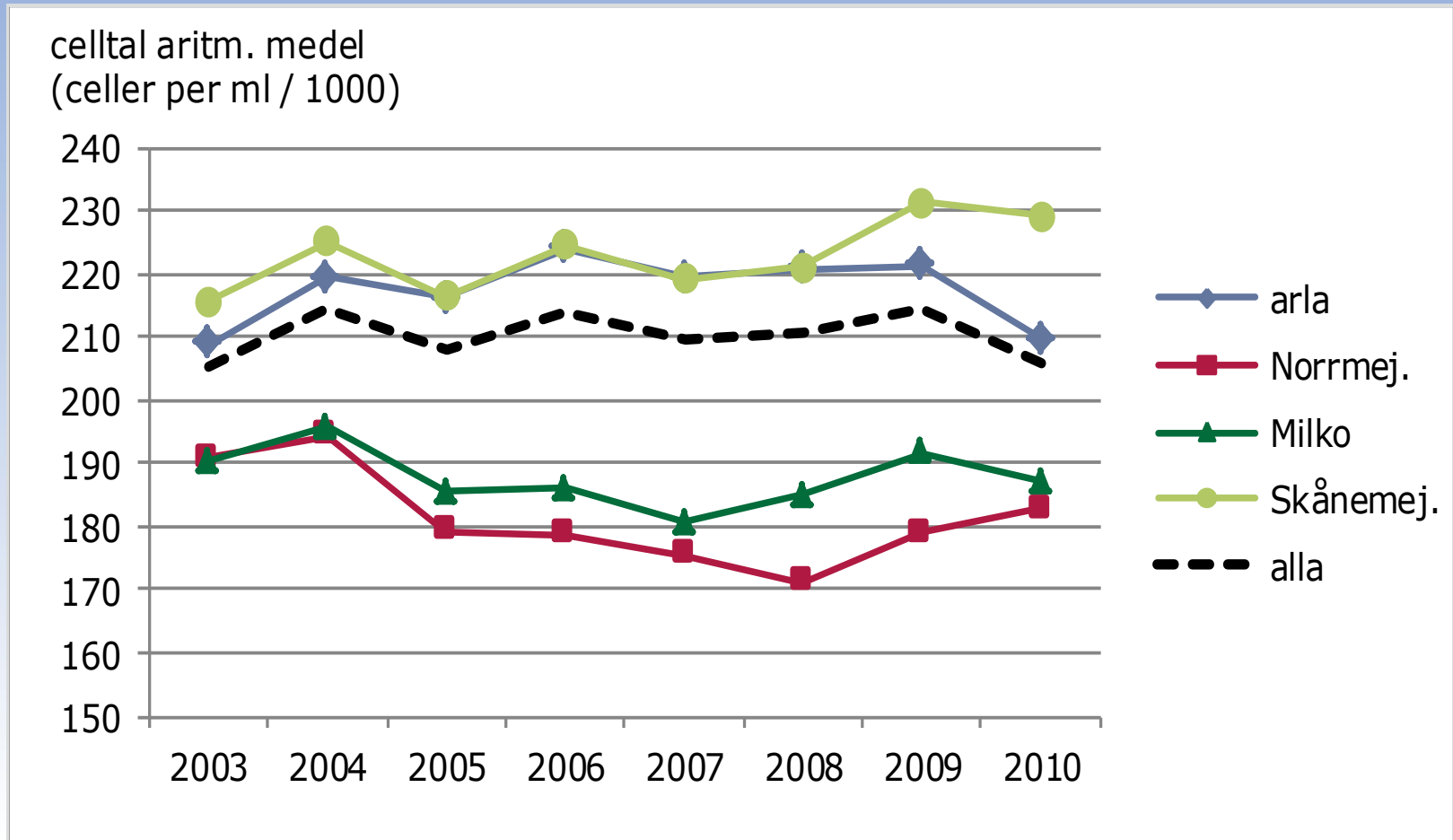
Celltal i olika besättningar



Celltalseffektens storlek

Besättningsfaktor	Celltalseffekt
Holstein vs. SRB	+ 50 000
< 8,500 kg ECM vs. 9,400 kg ECM	+ 50 000
> 100 kor vs. 50 kor	+ 30 000
AMS vs. Uppbundna kor	+ 16 000
KRAV vs. konventionell	n.s.

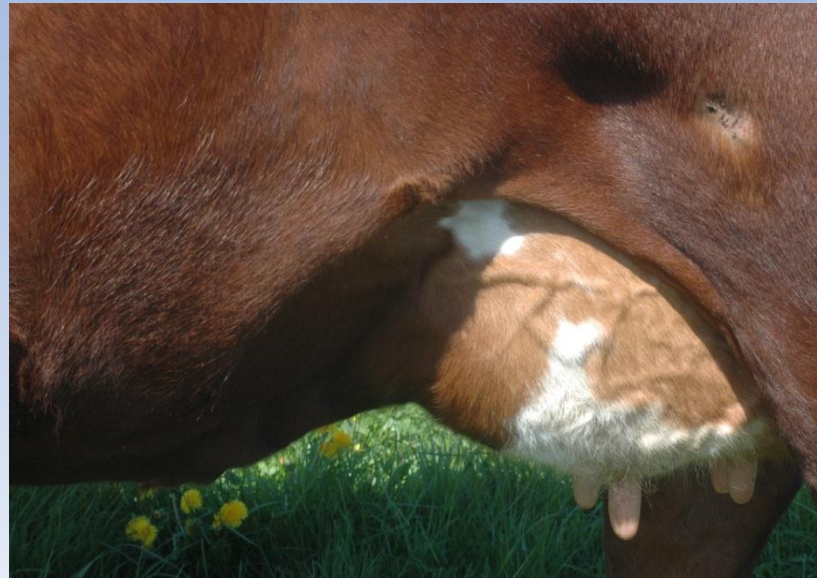
Celltal i olika mejeriföreningar



Skyddsfaktorer juverhälsa

- Smittskydd!
- Mjölkning!
- God miljö!

- Foder och vatten av bra kvalitet och hygien
- Immunitet och vitalitet
- Stressfri hantering

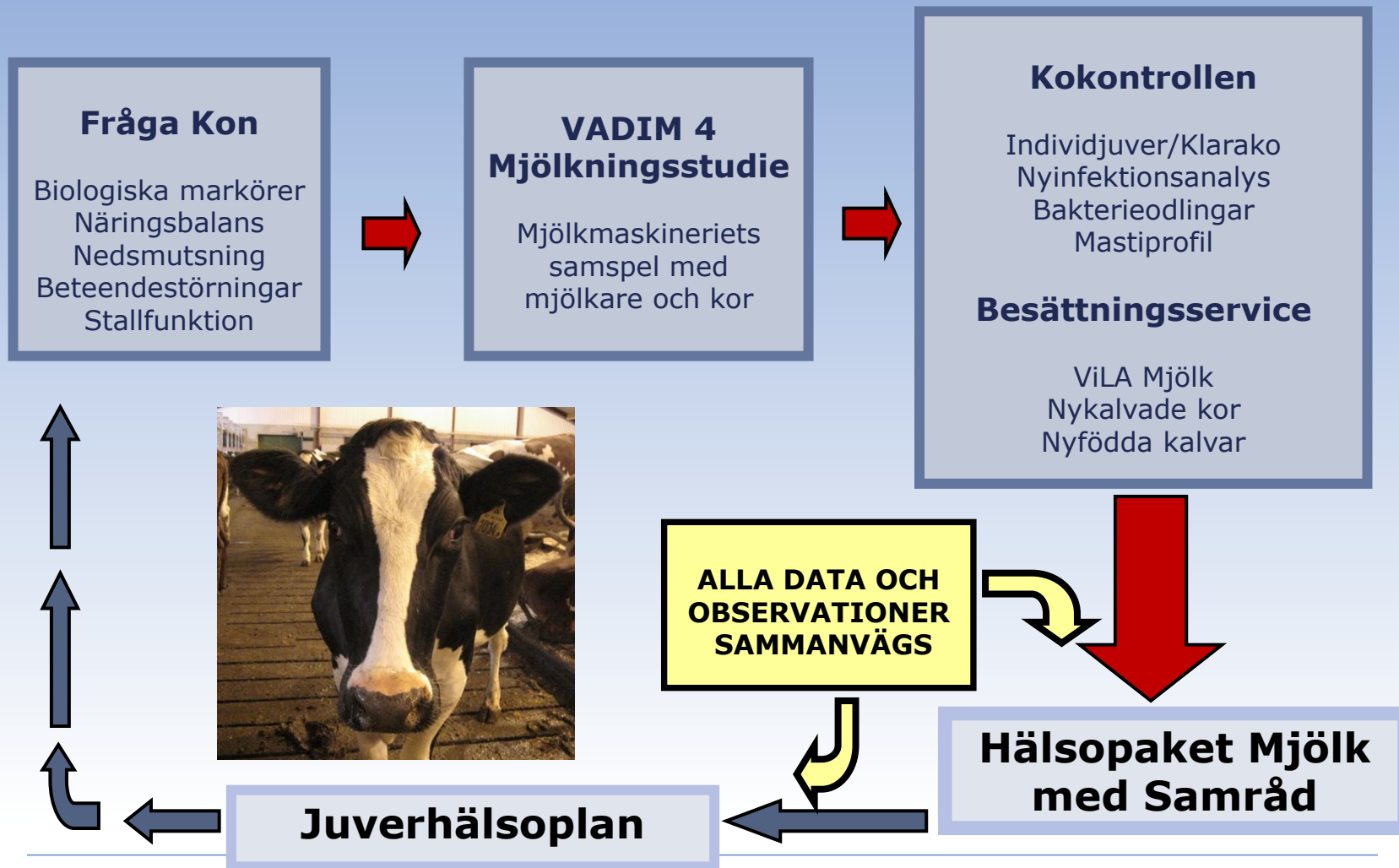


**Senaste årens bubblare;
Foderbalans i AMS och Transitionsperioden**

Vad alla bör göra

- Spendoppa
- Sintidsbehandla
 - Mjölka med hanskar/Hygienisk spenrengöring i AMS
 - Regelbunden rengöring mjölkanläggning
 - Se till att kor står efter mjölkning
 - Ha en lösdrift med rena, torra och bekväma liggbås
 - Rengöra kalvningsbox mellan varje kalvko
 - Kontrollera juver under sintiden
 - Säkra E-vitamin och Selen, särskilt under sintiden
 - Klippa juver regelbundet
 - CMT-undersöka och odla misstänkta kor

Verktyg i samverkan



Ta med dig detta

- Sämre juverhälsa i lösdrifter och AMS
- Vi vet vad vi behöver göra
- Celltal över 50 000 ger mjölkförlust

Mer mjölk och Mer pengar att hämta!