

Boosta Mjölkföretaget

Mjölkföretagardagen
Umeå 18 januari 2017

Hans och Nisse Karlssons Högared AB
Presenterat av
Annica Hansson, Växa Sverige



VÄXA
S V E R I G E

The logo for Växa Sverige features the word 'VÄXA' in a large, bold, orange, sans-serif font. Below it, the word 'SVERIGE' is written in a smaller, orange, sans-serif font, with each letter separated by a small gap.

Disposition

- Presentation och bakgrund
- Vad händer vid övergång till AMS?
- Hans och Högareds erfarenheter
- Sammanfattning och slutsats



Bakgrund



Bakgrund - maskinstation



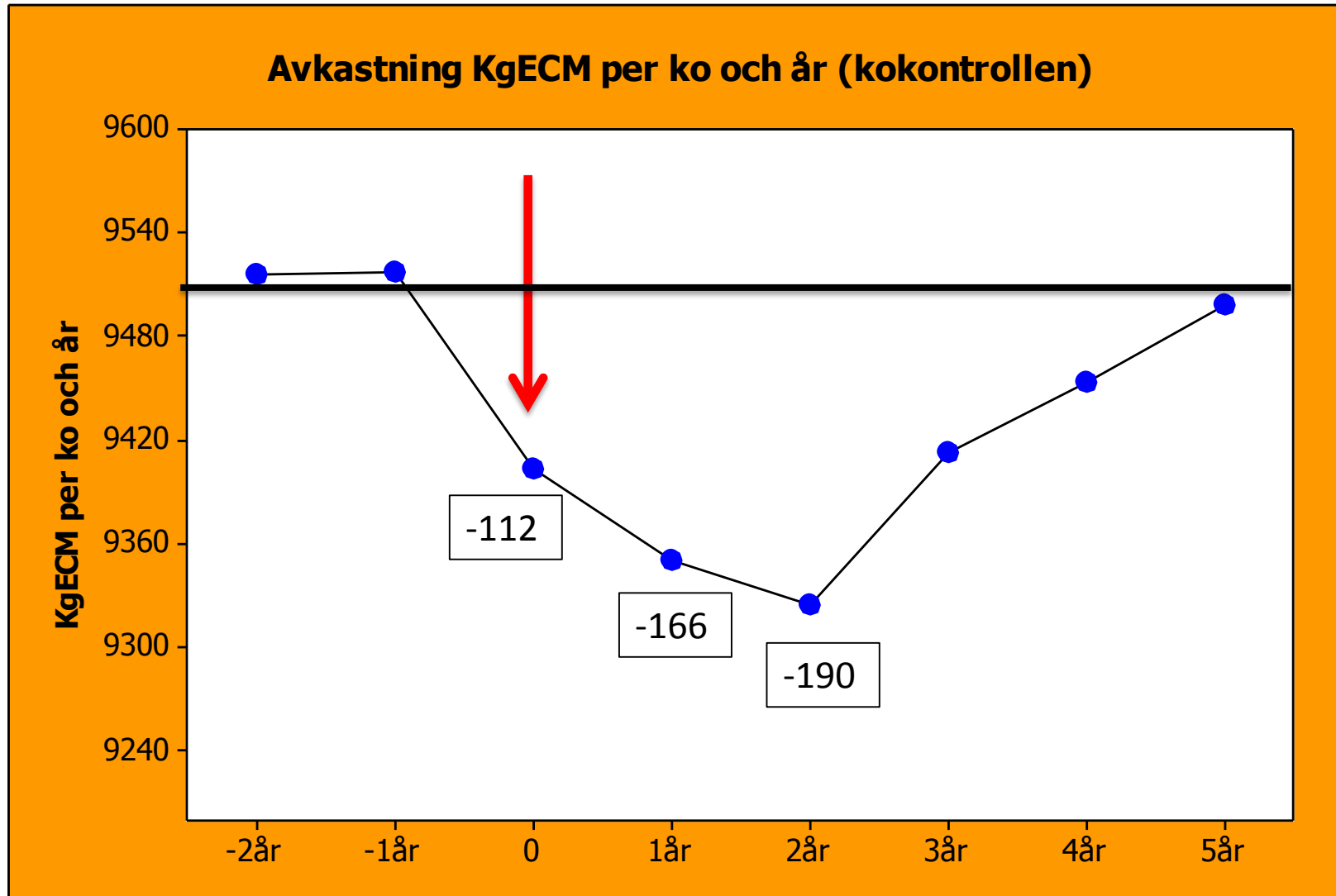
Bakgrund – åkeri



Bakgrund - kostall



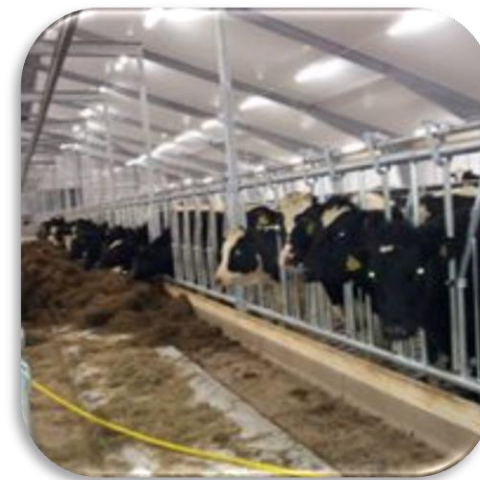
Vad händer med avkastningen vid övergång till robot? (Emma Löf, Svensk Mjök 2013)



Boostar stallet – rekryterar Pia



Bakgrund – installning februari 2012



Boosta med rådgivning

- Första träffen 20 februari 2012
- Målet är 170 mjölkande i 3 AMS.
- Nuläge: 2 AMS igång 15 februari, 90 kor i stallet, 65 kor kommer i april, kvigor släppta med tjur v 1.
- Styrkor: God avkastning, höga halter, 1,7 ins/serie, Låg sjuklighet (?), gamla kor.
- Svagheter: KI 13,7 mån. (KFI>100), kvigsemin, beräknat tankcelltal, låg utslagning (expansion).
- Beställning: foderlista nu, betesstrategi med Greppa Näringen, seminstrategi v 10 (blev v 23).
- Strategirådgivning kom igång hösten 2012



Boostar med LEAN, oktober 2012 till april 2014

- Förändringsprocesser



- Mål: effektiv och
strukturerad verksamhet



The **HÖGARED** Way!

VÄXA
S V E R I G E

Högared AB:s vision är att vara en välfungerande gård för djur och människor,
en modern maskinstation med kunden i fokus. Vi vill som företag skapa ett gott renommé i bygden.

En lärande organisation!



*På Högared arbetar vi tillsammans för att skapa
en hög trivsel både för djur och människor!*

Ständiga förbättringar!



Stödande ledarskap!



Stabilitet!



*Vi har som mål att skapa lönsamhet så vi ständigt
kan vara i utveckling och leva upp till våra kunders behov!*

Engagemang
& lagarbete!



Synliggöra och
Standardisera -
Lätt att göra rätt!

För att bli långsiktiga ska vi leva upp till våra värderingar:

Respekterande, Tydliga, Intresserade, initiativrika, Samarbetsvilliga

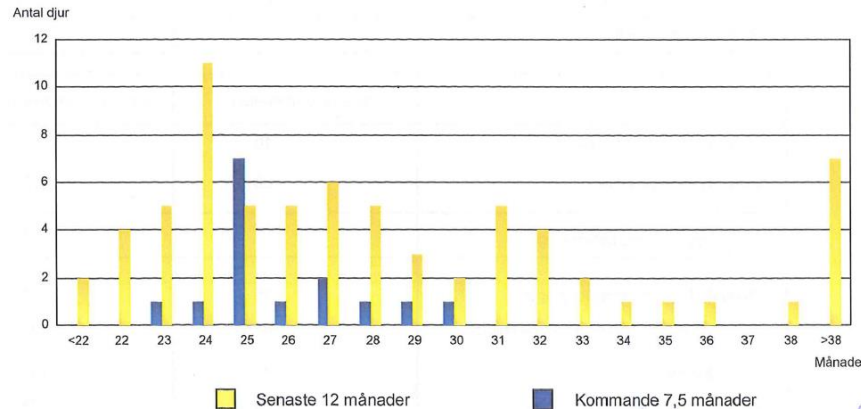
Boostar rekryteringskvingorna

Dagens datum: 2012-10-17

	Nyckeltal	Enhet	3 mån Trend	12 mån Utfall	Kontrollår 2011/2012	Kontrollår 2010/2011	Kokontroll 10% sämsta	Kokontroll Median	Kokontroll 10 % bästa
☹️	Inkalvningsålder	(mån)	27,4	30,0	30,5	36,6	33,0	27,9	25,4

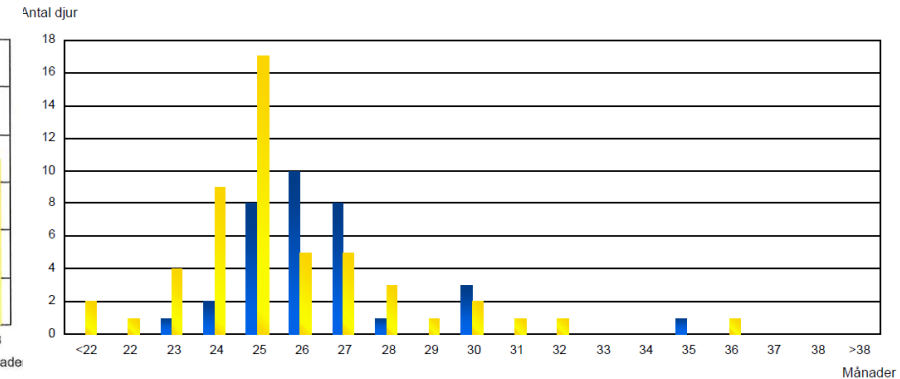
2012-11-22

Inkalvningsålder



2013-10-17

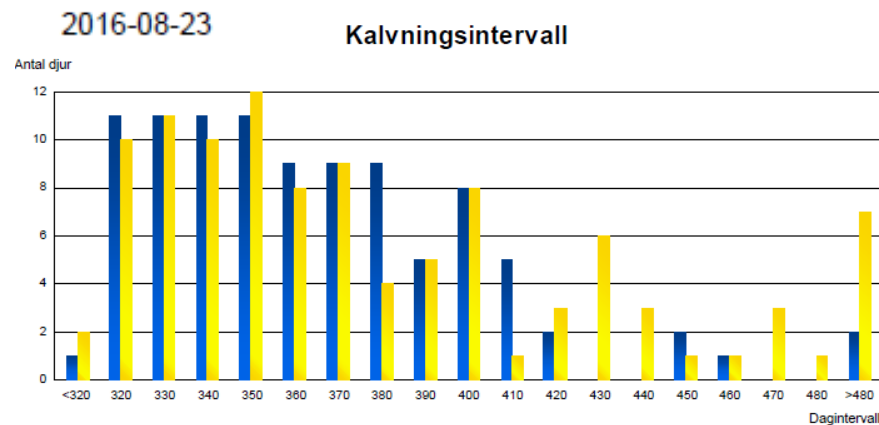
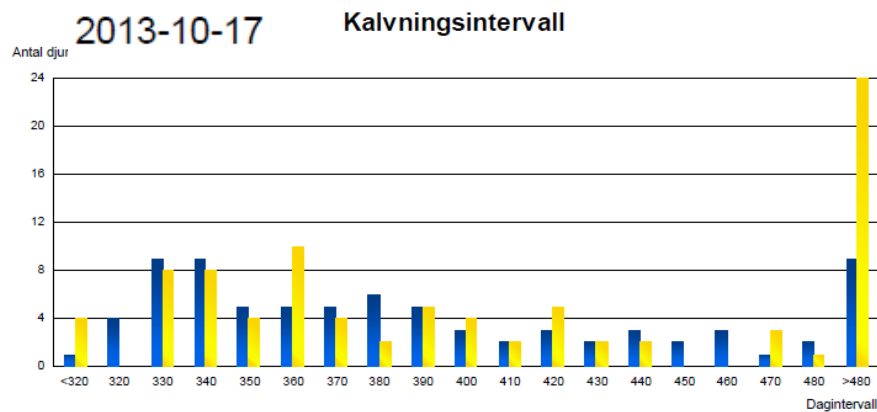
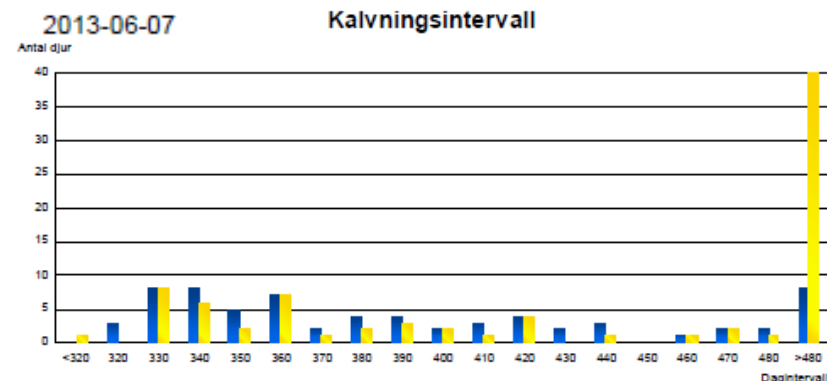
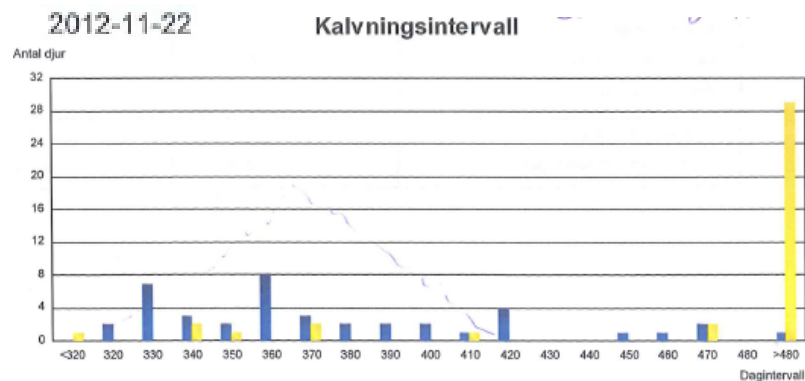
Inkalvningsålder



Dagens datum: 2016-08-23

	Nyckeltal		3 mån Trend	12 mån Utfall	Kontrollår 2014/2015	Kontrollår 2013/2014	Kokontroll 10% sämsta	Kokontroll Median	Kokontroll 10 % bästa
😊	Inkalvningsålder	(mån)	24,4	25,3	26,3	26,1	32,2	27,3	25,0

Boostar kornas fruktsamhet



Gårdsråd inleddes maj 2014

- ✓ Från början ett krav från banken
- ✓ Har gett:
 - Utvecklat kontakt och relation med banken
 - Tvingat fram ekonomidiskussioner
 - Gett alla ökad insikt i den ekonomiska situationen
 - Lärdom:
 - Mycket värdefullt. Nu är vi fullt delaktiga, och sätter ihop mötena efter nulägesbehov. Rekommenderas!



Boostar maskinstation och egen vallodling



Boostar ledarskap

- Ledarpraktikan december 2014



Ekonomiskt utfall, oktober 2012-mars 2015

Dagens datum: 2012-10-17

Nyckeltal	Enhet	3 mån Trend	12 mån Utfall	Kontrollår 2011/2012	Kontrollår 2010/2011	Kokontroll 10% sämsta	Kokontroll Median	Kokontroll 10 % bästa
Kalvar								
☺ Kalvdödighet (kvigor) 1-60 dagar	(%)	0,0	2,5	2,6	6,9	6,7	0,0	0,0
☺ Kalvdödighet (kvigor) 2-6 månader	(%)	5,7	1,8	0,0	0,0	4,5	0,0	0,0
Ungdjur								
☺ Ungdjursdödighet 6-15 månader	(%)	0,0	0,0	0,0	0,0	5,1	0,0	0,0
☹ Ej påbörjade kvigor äldre än 17 månader	(%)	64,7	36,1	33,7	52,7	93,6	30,2	6,2
☺ Inkalvningsålder	(mån)	27,4	30,0	30,5	36,6	33,0	27,9	25,4
Kalvningar								
☹ Spädkalvsdödighet 0-24 timmar	(%)	13,9	14,8	15,3	6,0	11,3	5,6	0,0
☹ Kalvningsvårigheter/komplikationer	(%)	16,7	6,3	5,7	4,0	12,2	4,4	0,0
Foderbalans								
☺ Förlamningar och kramper	(%)	0,0	0,0	0,0	6,2	7,9	2,0	0,0
☺ Övriga utfodringsjukdomar	(%)	0,0	0,0	0,0	6,2	5,8	0,0	0,0
☹ Avvikande ureavärden	(%)	17,5	22,1	20,4	15,2	25,7	15,3	9,4
☺ Låga ureavärden	(%)	2,6	3,2	3,3	8,9	14,7	5,3	1,5
Sjukdomar								
☺ Sjukdomsrapporterade kor totalt	(%)	0,0	11,8	10,6	22,6	46,7	17,8	2,0
☹ Mastitbehandlingar	(%)	0,0	7,9	8,5	6,2	25,1	7,7	0,0
☹ Beräknat tankcelltal	celler/ml (x1000)	303	303	296	360	359	233	145
Övervakning och skötsel								
☹ Kalvning - första ins. mer än 70 dagar	(%)	14,7	24,4	26,3	23,0	46,7	23,3	12,4
☹ Kalvning - senaste ins. mer än 120 dagar	(%)	6,5	8,6	9,5	4,5	12,8	7,9	3,5
☺ Utgång fruktsamhet	(%)	7,9	18,7	20,2	0,0	19,1	8,4	1,7
☺ Kalvningsintervall	(mån)	13,1	13,3	13,7	15,8	15,2	13,4	12,5
Hållbarhet								
☺ Klöv- och Bensjukdomar	(%)	0,0	0,0	0,0	0,0	5,5	0,0	0,0
☹ Utgång förstakalvare 1-90 dagar efter kalvning	(%)	3,8	11,6	12,2	6,0	8,8	1,6	0,0
☹ Utgång juversjukdom	(%)	3,9	11,8	12,7	10,3	17,1	7,4	0,0
☹ Utgång klövar ben	(%)	7,9	3,9	3,2	2,1	5,8	1,6	0,0
☹ Utgång totalt (ej liv)	(%)	27,6	53,2	55,1	22,6	46,7	32,9	19,2
☺ Själv döda/Avlivade kor	(%)	11,8	3,9	3,2	10,3	10,2	4,5	0,0

Dagens datum: 2015-03-16

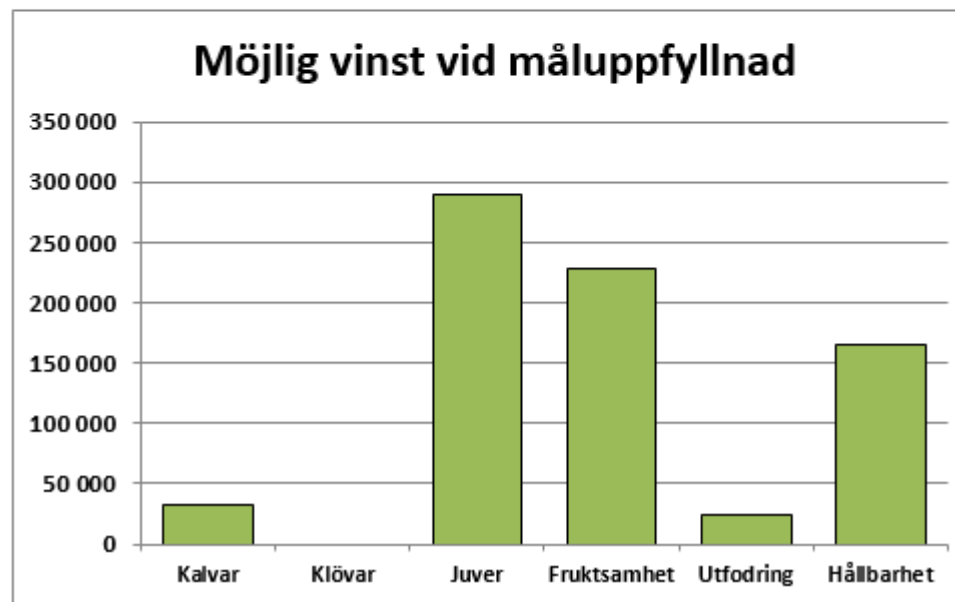
Nyckeltal	Enhet	3 mån Trend	12 mån Utfall	Kontrollår 2013/2014	Kontrollår 2012/2013	Kokontroll 10% sämsta	Kokontroll Median	Kokontroll 10 % bästa
Kalvar								
☺ Kalvdödighet (kvigor) 1-60 dagar	(%)	2,5	2,3	2,7	0,0	5,9	0,0	0,0
☺ Kalvdödighet (kvigor) 2-6 månader	(%)	0,0	0,0	0,0	2,6	4,0	0,0	0,0
Ungdjur								
☺ Ungdjursdödighet 6-15 månader	(%)	0,0	0,0	0,0	1,6	3,9	0,0	0,0
☺ Ej påbörjade kvigor äldre än 17 månader	(%)	18,3	11,1	9,0	30,8	88,4	29,5	6,0
☺ Inkalvningsålder	(mån)	26,5	26,3	26,1	25,6	32,4	27,6	25,2
Kalvningar								
☹ Spädkalvsdödighet 0-24 timmar	(%)	5,3	6,0	5,3	7,6	11,1	5,2	0,0
☹ Kalvningsvårigheter/komplikationer	(%)	1,8	2,1	1,6	4,0	7,0	2,0	0,0
Foderbalans								
☺ Förlamningar och kramper	(%)	0,0	0,0	2,8	1,3	7,8	2,2	0,0
☺ Övriga utfodringsjukdomar	(%)	0,0	0,0	0,0	0,0	5,7	0,0	0,0
☹ Avvikande ureavärden	(%)	11,6	11,7	14,1	14,0	26,1	15,1	9,0
☺ Låga ureavärden	(%)	0,6	3,1	4,5	3,1	13,8	4,6	1,2
Sjukdomar								
☺ Sjukdomsrapporterade kor totalt	(%)	4,3	8,1	5,6	7,6	46,7	19,1	2,7
☹ Mastitbehandlingar	(%)	2,2	4,3	2,8	2,5	22,2	7,7	0,0
☹ Beräknat tankcelltal	celler/ml (x1000)	181	353	365	275	355	233	142
Övervakning och skötsel								
☺ Kalvning - första ins. mer än 70 dagar	(%)	13,4	12,9	13,2	14,8	46,8	22,4	10,9
☺ Kalvning - senaste ins. mer än 120 dagar	(%)	6,0	6,2	6,0	9,8	11,5	7,0	3,1
☹ Utgång fruktsamhet	(%)	8,6	8,6	6,8	4,4	17,4	7,4	0,0
☺ Kalvningsintervall	(mån)	12,8	12,7	13,1	13,2	15,1	13,3	12,3
Hållbarhet								
☺ Klöv- och Bensjukdomar	(%)	0,0	0,0	0,0	0,0	4,7	0,0	0,0
☺ Utgång förstakalvare 1-90 dagar efter kalvning	(%)	0,0	0,9	1,2	3,9	8,5	1,8	0,0
☺ Utgång juversjukdom	(%)	4,3	7,6	5,6	5,7	17,6	8,2	0,0
☺ Utgång klövar ben	(%)	2,2	2,2	0,6	1,9	6,3	1,9	0,0
☺ Utgång totalt (ej liv)	(%)	30,2	28,6	18,6	20,8	47,6	34,3	20,8
☺ Själv döda/Avlivade kor	(%)	2,2	4,9	5,1	10,7	10,3	4,5	0,0

Utvärderar ekonomiskt utfall

Antal kor	190	st	Avkastning	10600	kg ECM/ko	Jämförelsesumma kokontrollen	Skillnad mot kokontrollen
Antal inkalvade kvigor	67	st	Mjölkspris	3,00	kr/kg		
			Summa				
Kostnad Kalvar				42 218 kr		9 063 kr	-33 155 kr
Kostnad Klövar				0 kr		26 790 kr	26 790 kr
Kostnad Juver				382 470 kr		155 116 kr	-227 354 kr
Kostnad Fruktsamhet				266 300 kr		168 900 kr	-97 400 kr
Kostnad Utfodring				26 600 kr		11 020 kr	-15 580 kr
Kostnad Hållbarhet				181 792 kr		70 110 kr	-111 682 kr
Totalt				899 380 kr		440 999 kr	-458 381 kr

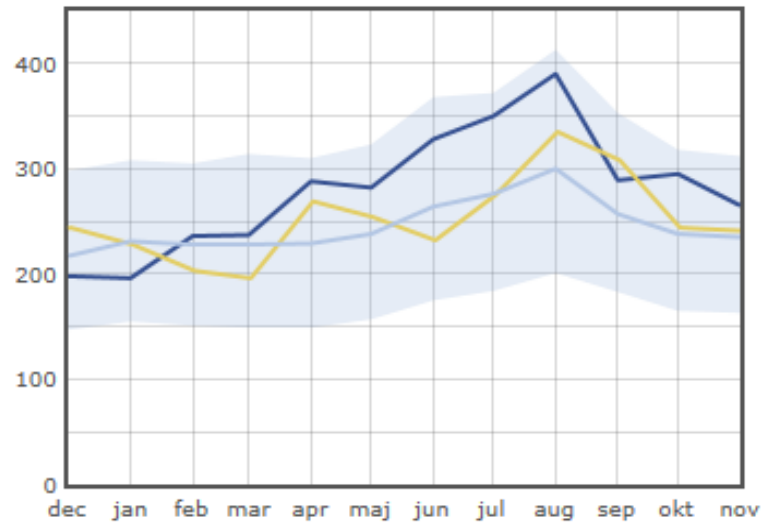
Kostnad per ko	4 734 kr	per ko och år
Kostnad per kg	0,45 kr	per kg mjölk
Vinst vid måluppfyllnad	740 296 kr	per år
	3 896 kr	per ko och år
	0,37 kr	per kg mjölk

Datum	2016-08-23
PPN nr	
Gårdsnamn	Vid uppstart
Rådgivare	Annica

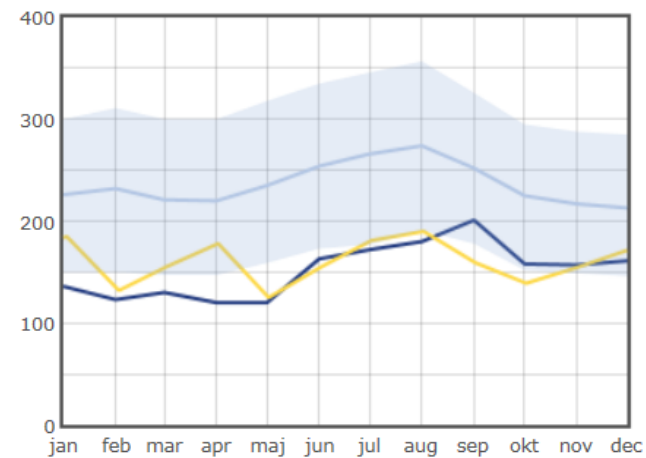
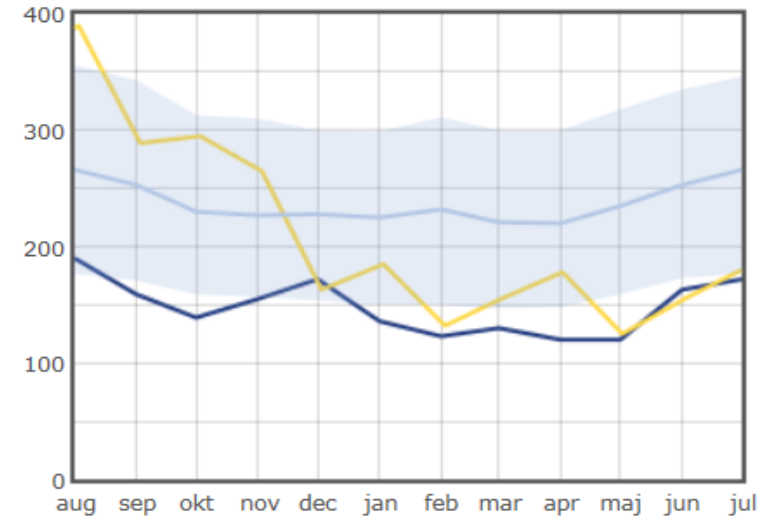


Juverhälsan strular, november 2014 och juli 2016

Tankcelltal (1 000-tal/ml)



Tankcelltal (1 000-tal/ml)



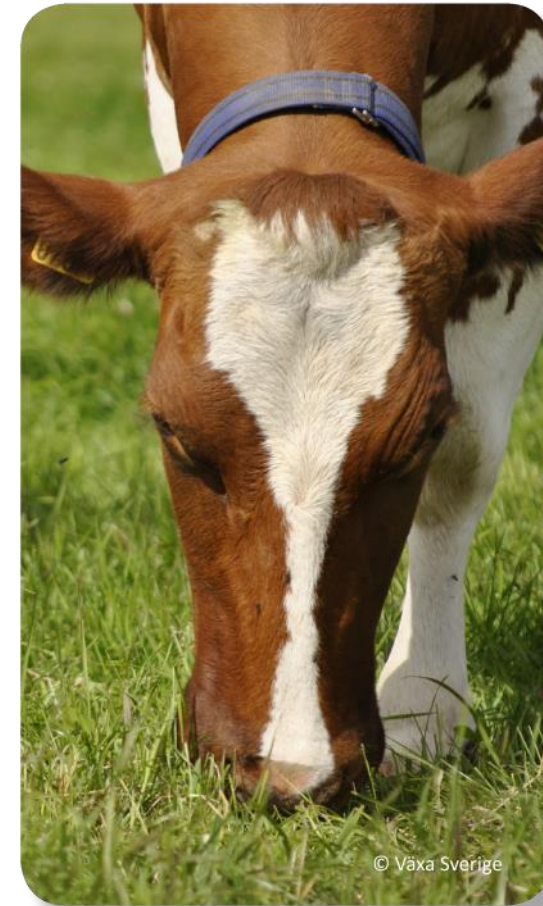
Nyckeltal från Kokontrollens årsredovisningar



	2008	2009	2010	2011	2012	2013	2014	2015	2016
Kor	40	42	51	52	93	158	176	191	189
Inköp				26	120	35	16	15	0
Mjök, kg	10446	11600	10627	10333	10626	9618	9860	10668	10568
Kalvning	42	32	52	50	123/98	152	184	193	188
KFI	61	95	105	90	93	80	73	66	71
KI	13,4	13,9	15	15,8	13,7	12,9	12,9	12,6	12,6
Ink.åld	34,7	31,1	29,8	36,6	30,6	25,6	26,1	26,7	25,3
SCC				360	296	275	366	234	153

Reflektioner

- Köpt in totalt 212 hondjur för att öka 140 kor.
- Full beläggning inom 5 månader steg ett 2 AMS, och 18 månader steg två med 3 AMS.
- Tappade nära 1000 kg/ko och år kommande två åren efter expansion.
- Levererat 1700 kg/AMS 2015, fjärde året efter expansion.



Bakgrund – egen mjölkförsäljning



Slutsatser övergång till AMS

Vad har gjorts

Vad siktar vi på framåt

- Gott fruktsamhetsarbete genererar 15-20 fler kalvar/100 kor jämfört med genomsnittet.
- 10 % kötraskalvningar ger 25 sålda livkalvar av korsningsras till ett mervärde av 12-15000 kr enligt notering.
- Juverhälsförbättringar bidrar både till mer mjölk, högre betalning och lägre ofrivilligt utslag.



Hur tänker vi nu om rådgivning?

- **Genomgående lönsamt:**
 - ✓ Inför expansion eller annan förändring
 - ✓ Under expansion
 - ✓ Följ upp mål expansion eller annan förändring
- Regelbunden, minst årlig, besättningsgenomgång i mjölkproduktionen.
 - Utfodring
 - Djurhälsa
 - Fruktsamhet
- Produktionsgrenskalkyler och uppföljning



Tack för uppmärksamheten

- På Högared har det varit ett teamarbete med företagaren tillsammans med LEAN-coacher, produktionsrådgivare, veterinärer, avelsrådgivare, växtodlingsrådgivare, bankkontakt och ekonomer.

