



Helhetsyn - ger lönsamhet och energi!

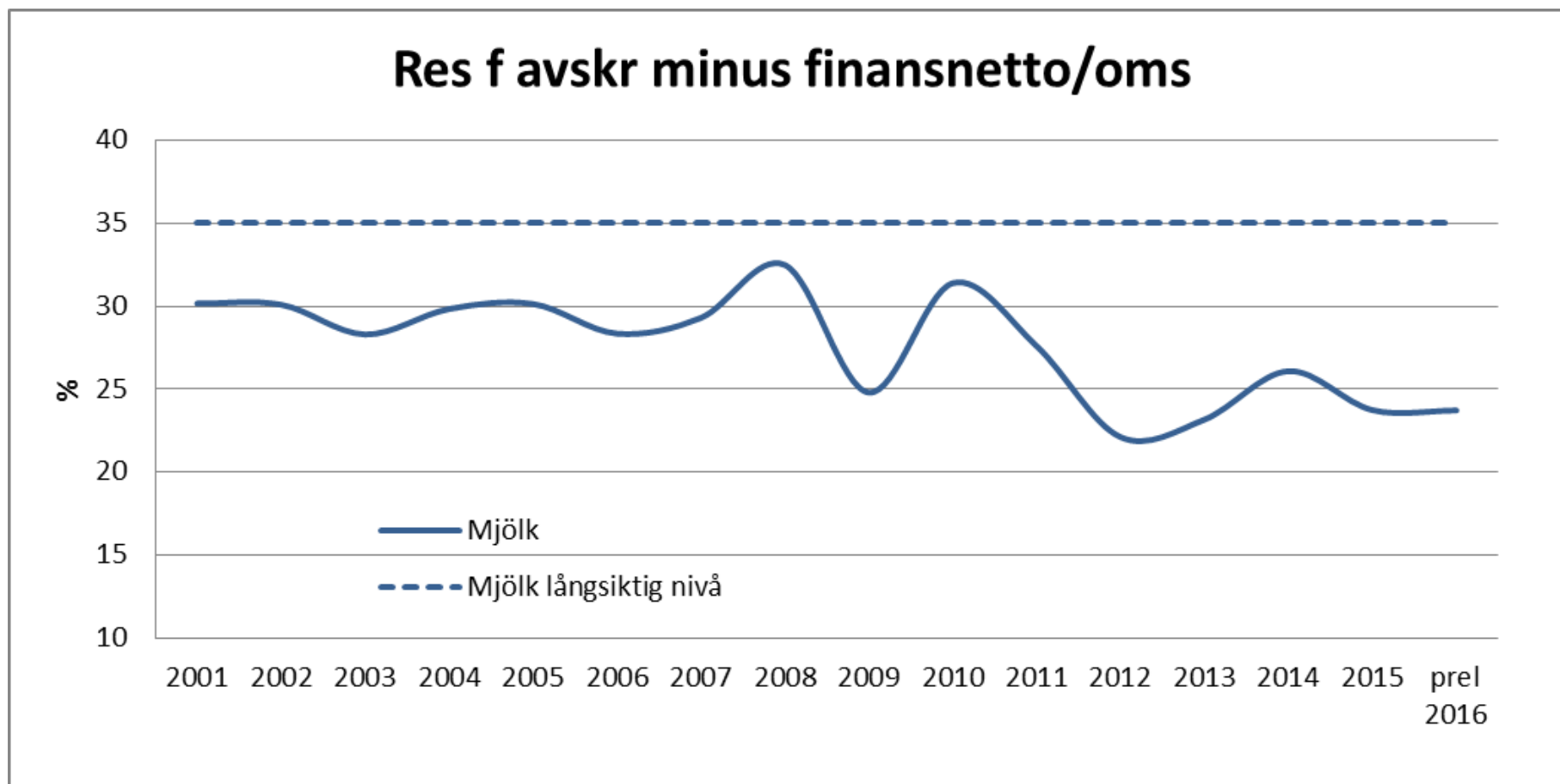
Stefan Nypelius/Jan Lagerroth, Affärsrådgivare, LRF-konsult
Susanne Bååth Jacobsson, Företagsrådgivare, Växa Sverige

Januari 2017





UTVECKLING 2001-2016 "RAPPORTEN LANTBRUKETS LÖNSAMHET" LRF KONSULT





-Minskade investeringar

Försäljning
av
överflödigt

Ökning
leverantörskulder

Ökning
egna
timmar



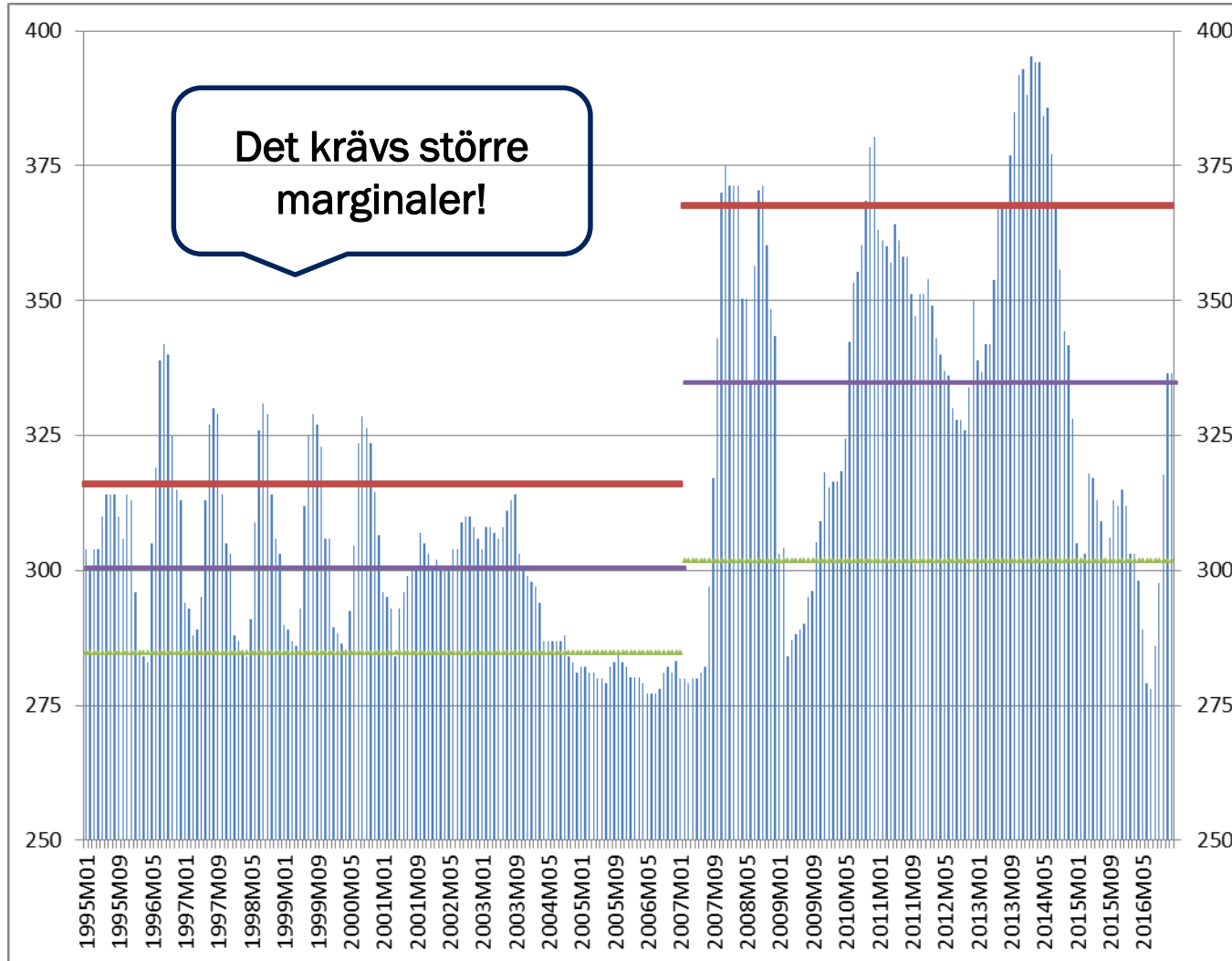
Minskade kostnader -5%
Underhåll -8%
Foderkostnader -8%
Energi - 7%

Soliditet
belånat om det funnits
fastighetsvärden eller tagit
topplån



Pris mjölk kr/100 kg

Variation



Källa: Jordbruksverket

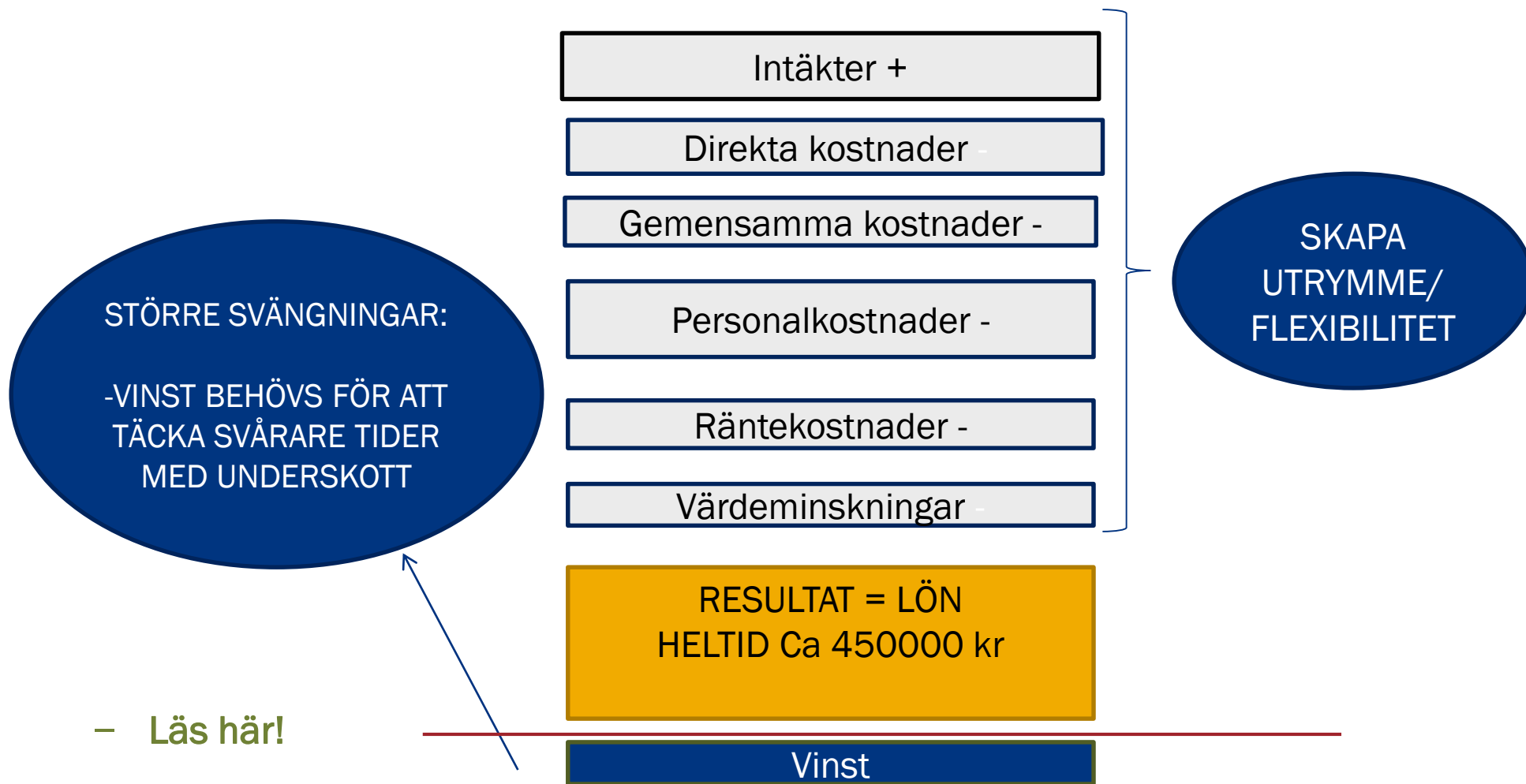
25 januari 2017

© LRF KONSULT



RESULTATRÄKNING ENSKILD FIRMA

	Intäkter +
	Direkta kostnader -
- Krav på sista raden i enskild firma?	Gemensamma kostnader -
	Personalkostnader -
	Räntekostnader -
- Normalt läser vi här!	Värdeminskningar -
<hr/>	
	RESULTAT = LÖN HELTID Ca 450000 kr
	Vinst



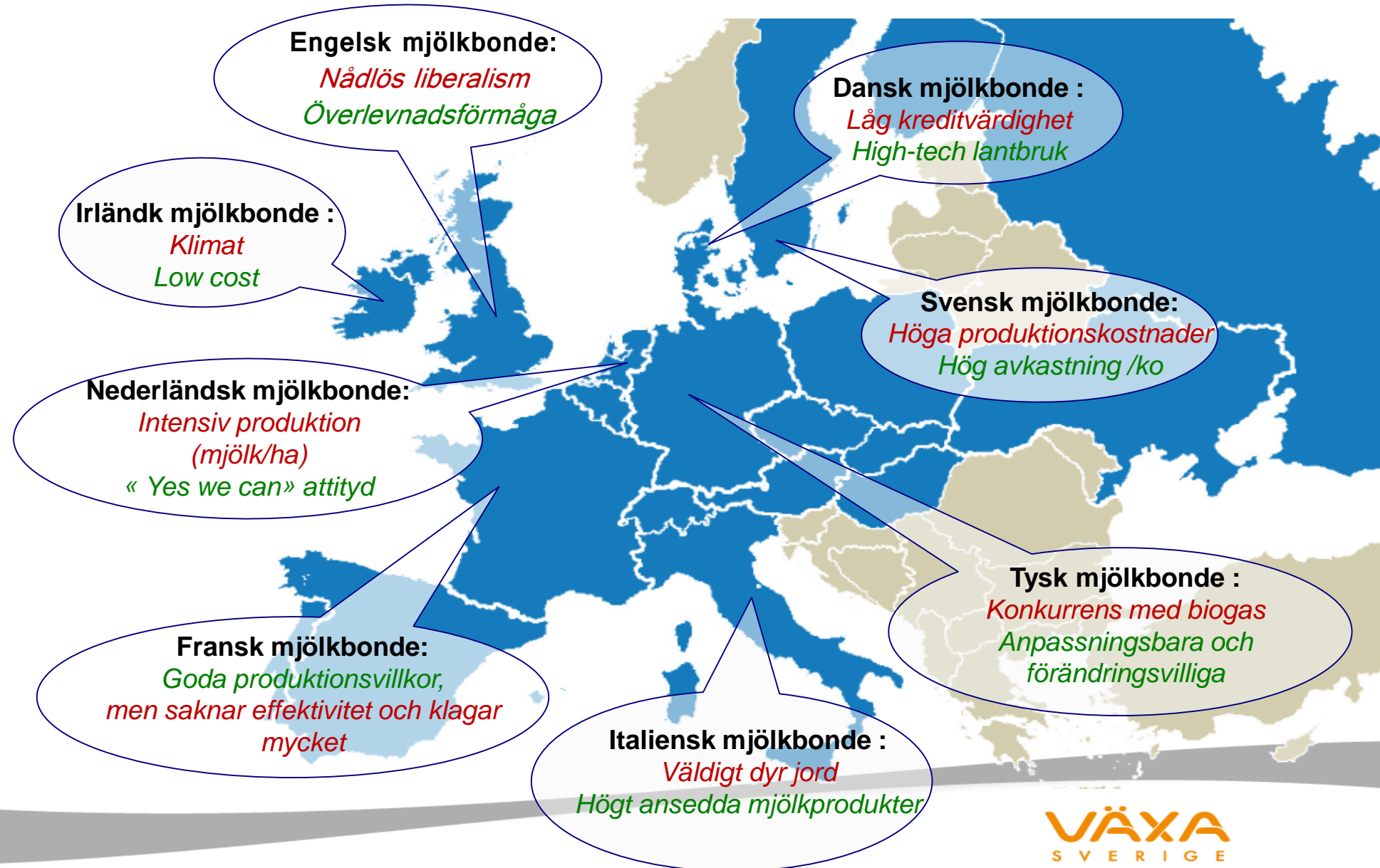


European Dairy Farmers (EDF)

>300 gårdar från 20 länder



*Mjölkbonder i alla länder har sina **svagheter**,
men också sina **styrkor**!*





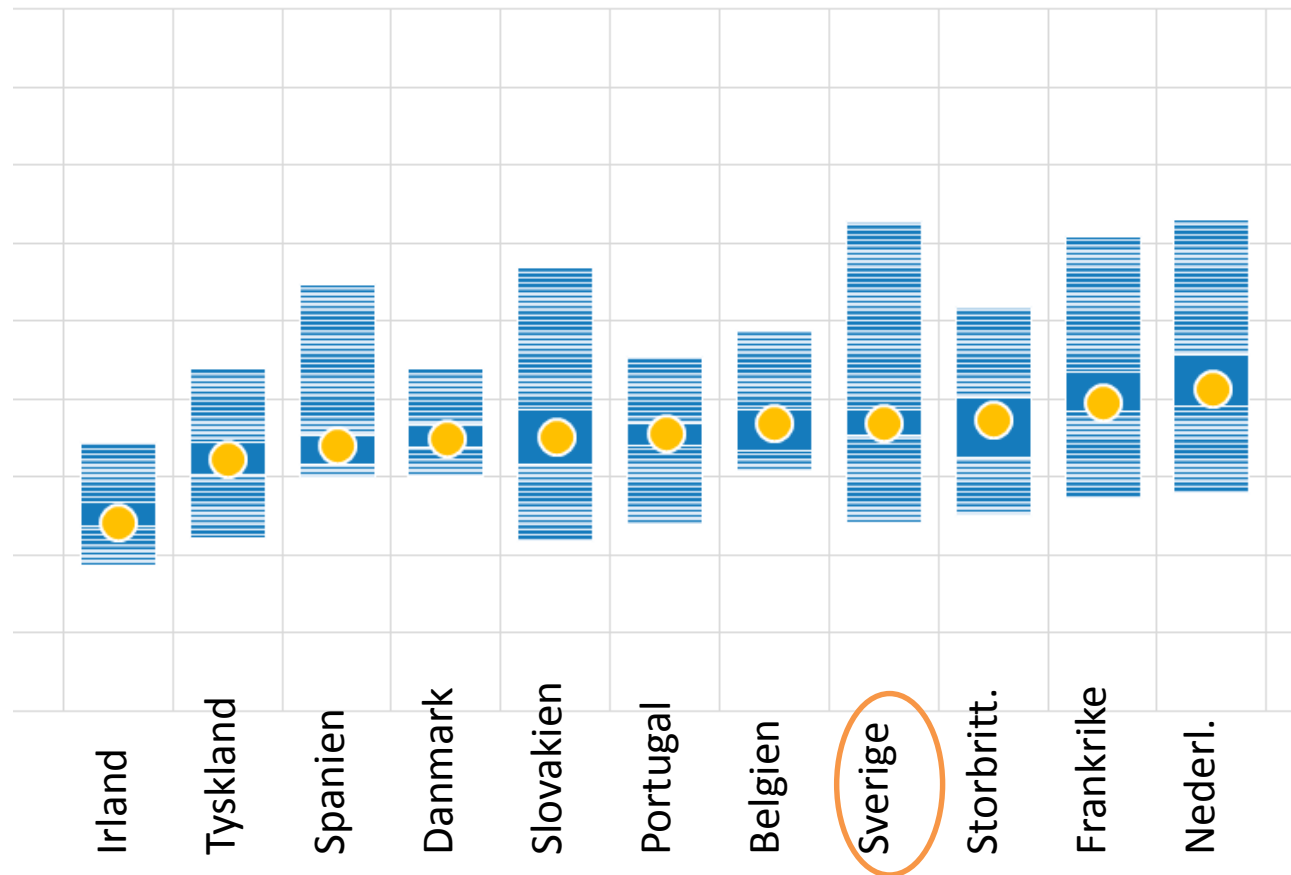
Stora variationer i resultat...

250 konventionella EDF gårdar

Variation in BEP II of...

- the 33% with the highest BEP II
- the middle 33% of the farms
- the 33% with the lowest BEP II

● Median BEP II



Break-Even-Point II = det mjölkpris som krävs för full kostnadstäckning



RESULTAT EDF

- ✓ Lönsamma och olönsamma gårdar i alla länder
- ✓ Större variationer inom länder än mellan länder
- ✓ De 10 % bästa gårdarna kommer från 10 olika länder

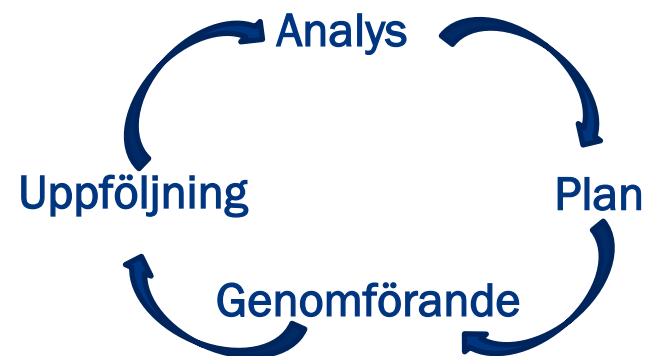
- Fyra svenska gårdar bland de 10 % bästa



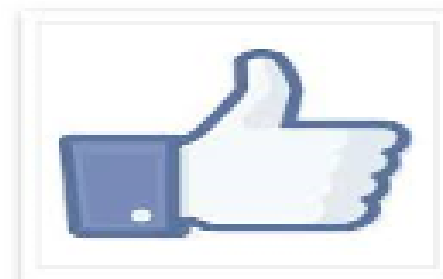




– Jobba strukturerat



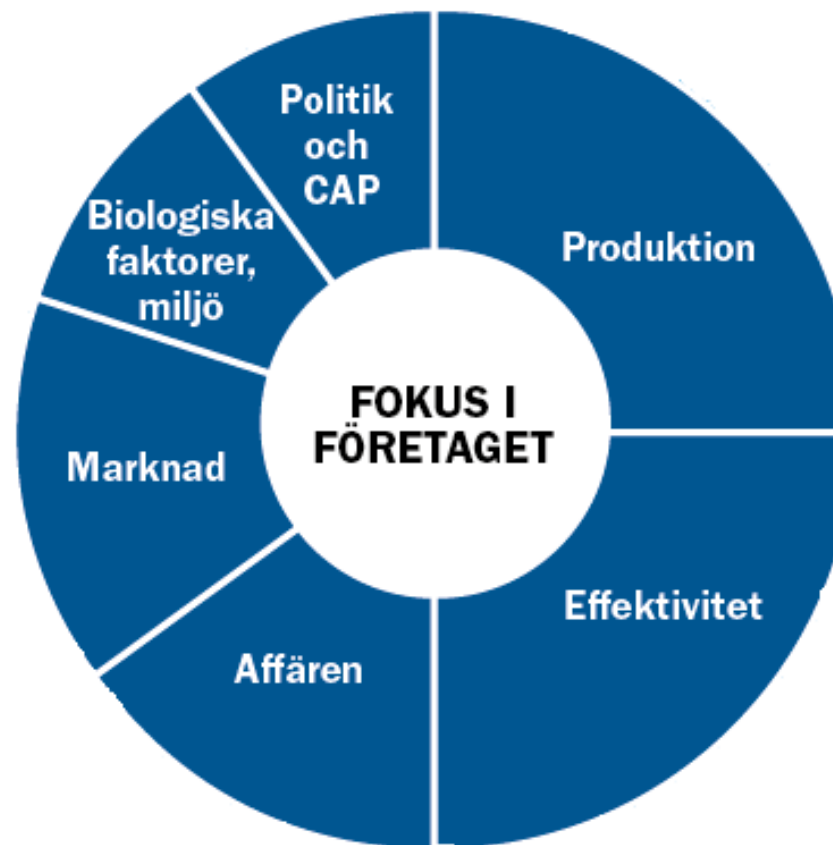
Nyckeltal



Egna tumregler

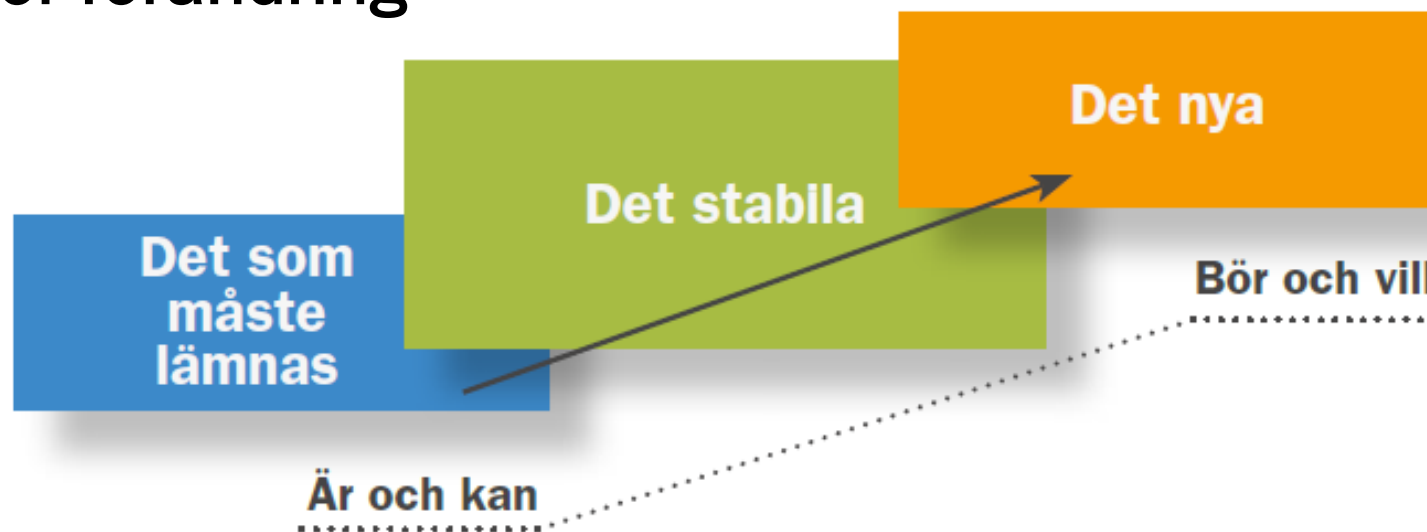


- Jobba strukturerat
- **Rätt fokus**





- Jobba strukturerat
- Rätt fokus
- Öppen för förändring





- Jobba strukturerat
- Rätt fokus
- Öppen för förändring
- **Omvärldskoll**



Sammanfattning

- Var inte nöjd för tidigt!
- Det finns möjligheter – ta vara på dom!
- Arbeta aktivt med de delar du kan påverka!

