

Lägga grunden för friska och produktiva djur

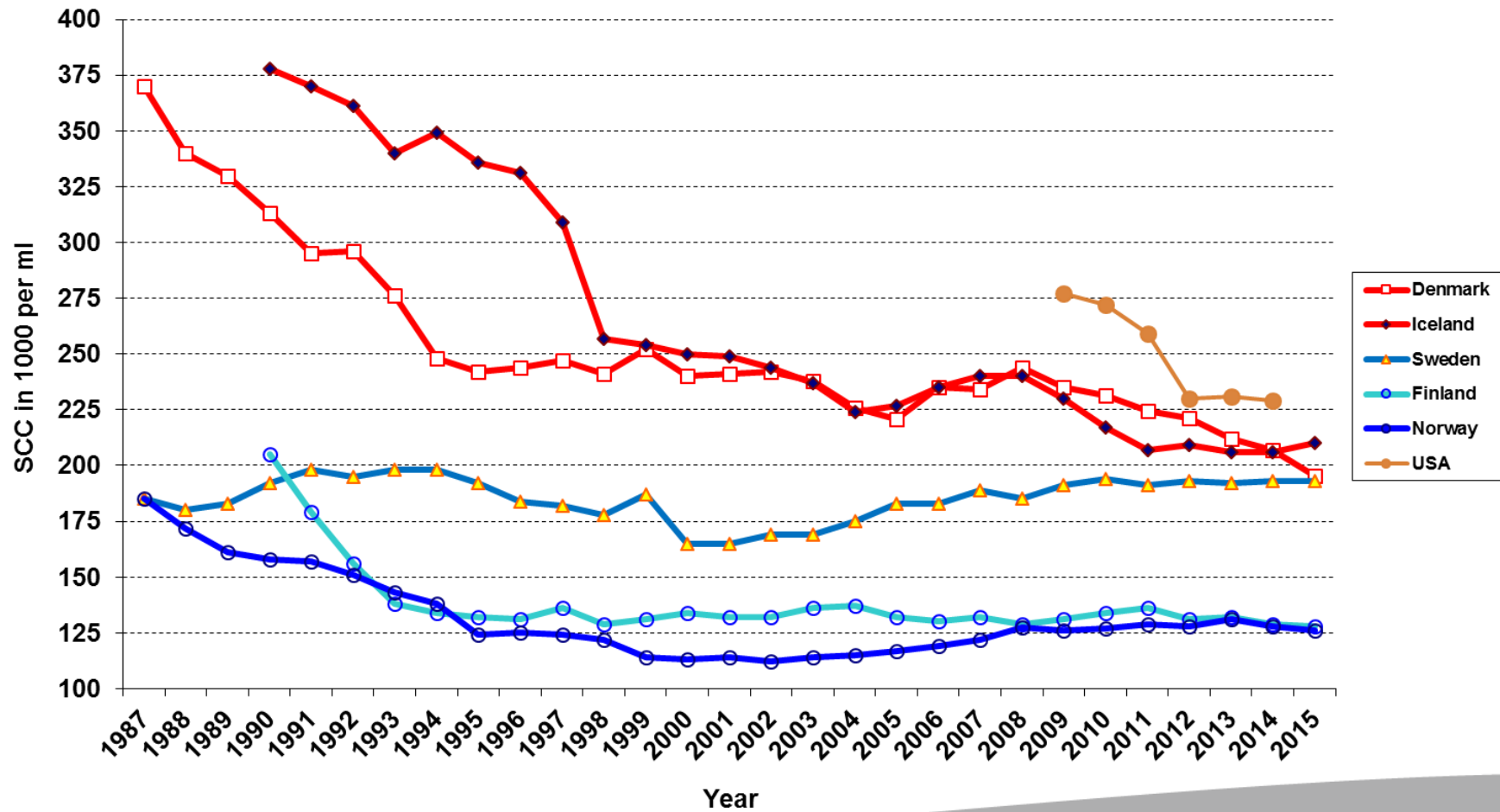


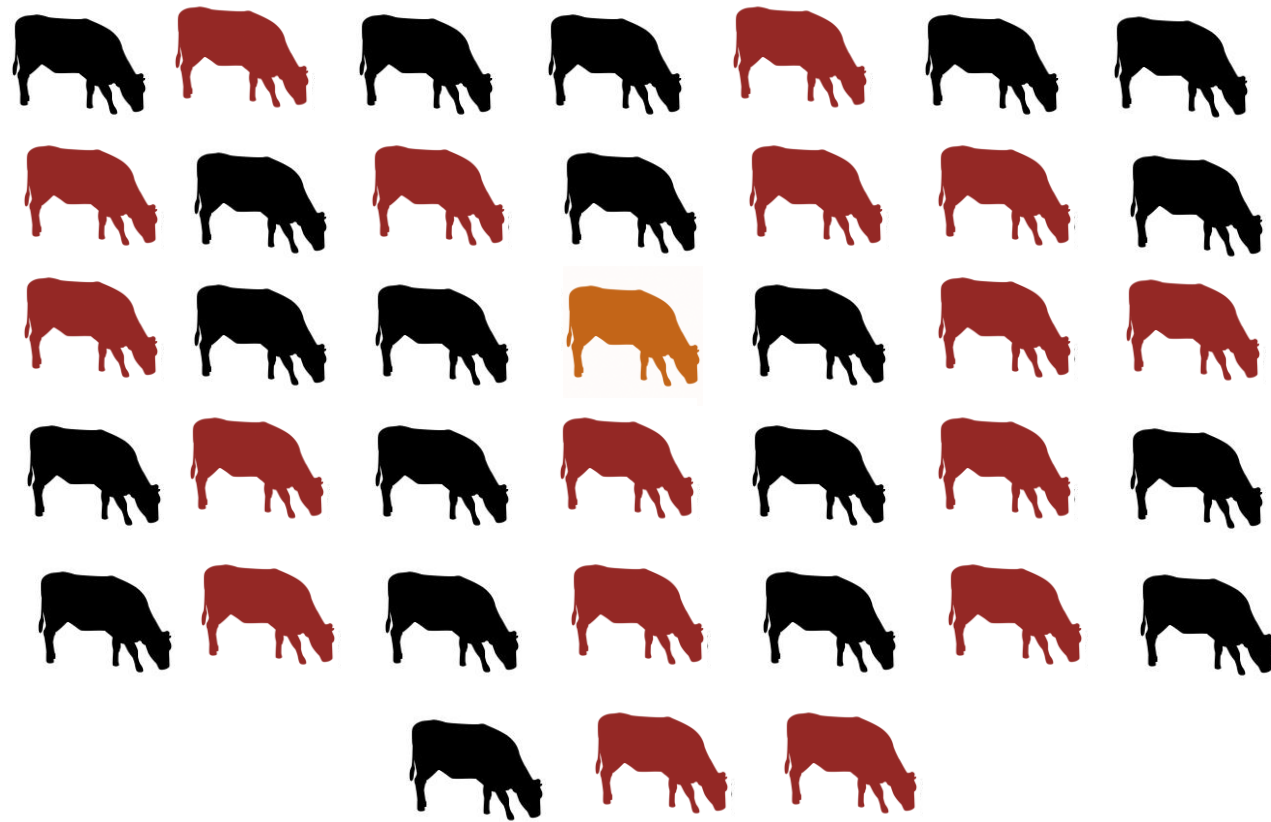
Helena Kättström



VÄXA
SVERIGE

Hur är juverhälsan i Sverige?

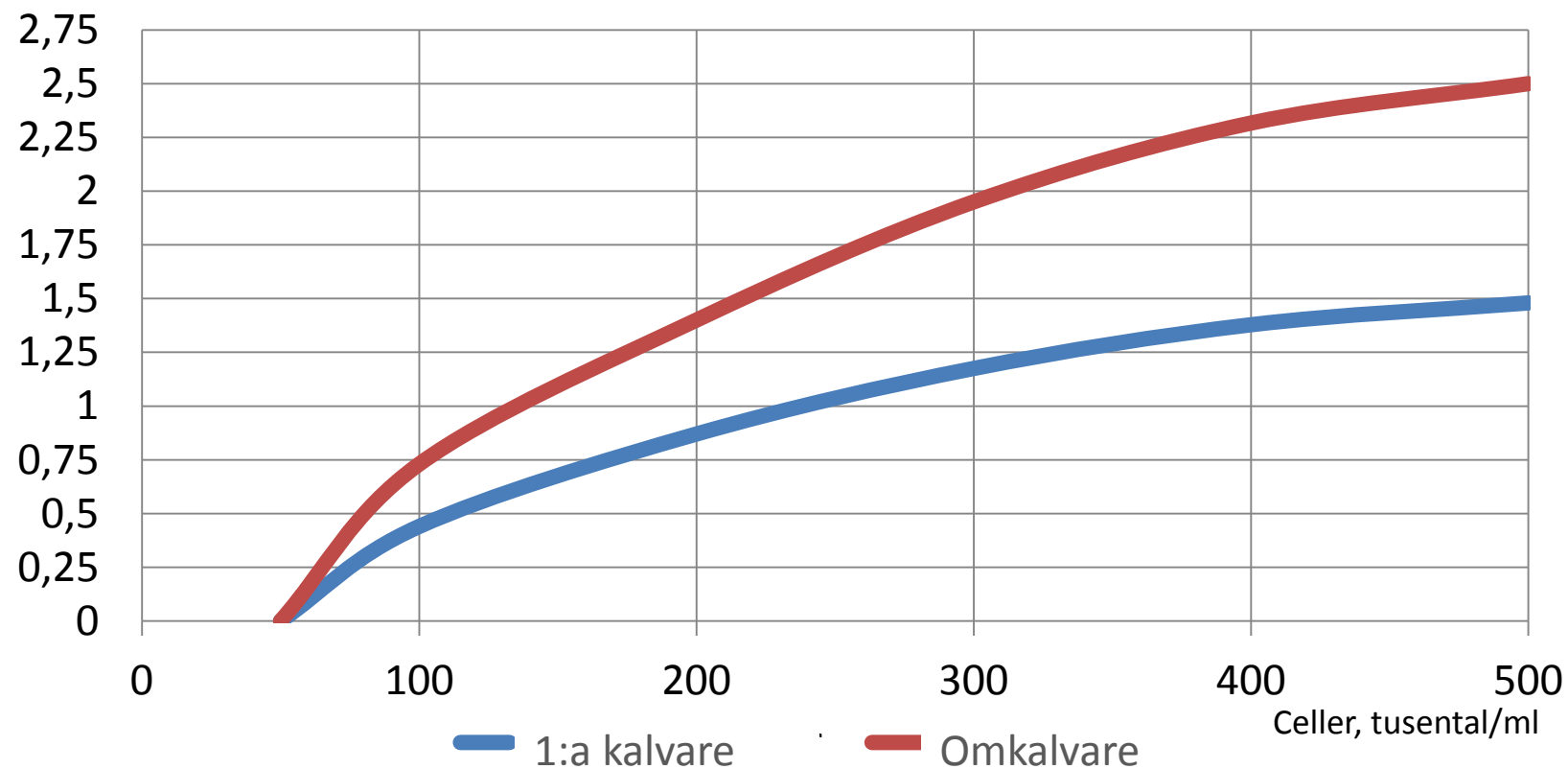




Produktionsförlust vid subklinisk mastit

Kg mjölk/dag

27 753 provdagar, 497 kor, 61 % SRB, 39 % SHB

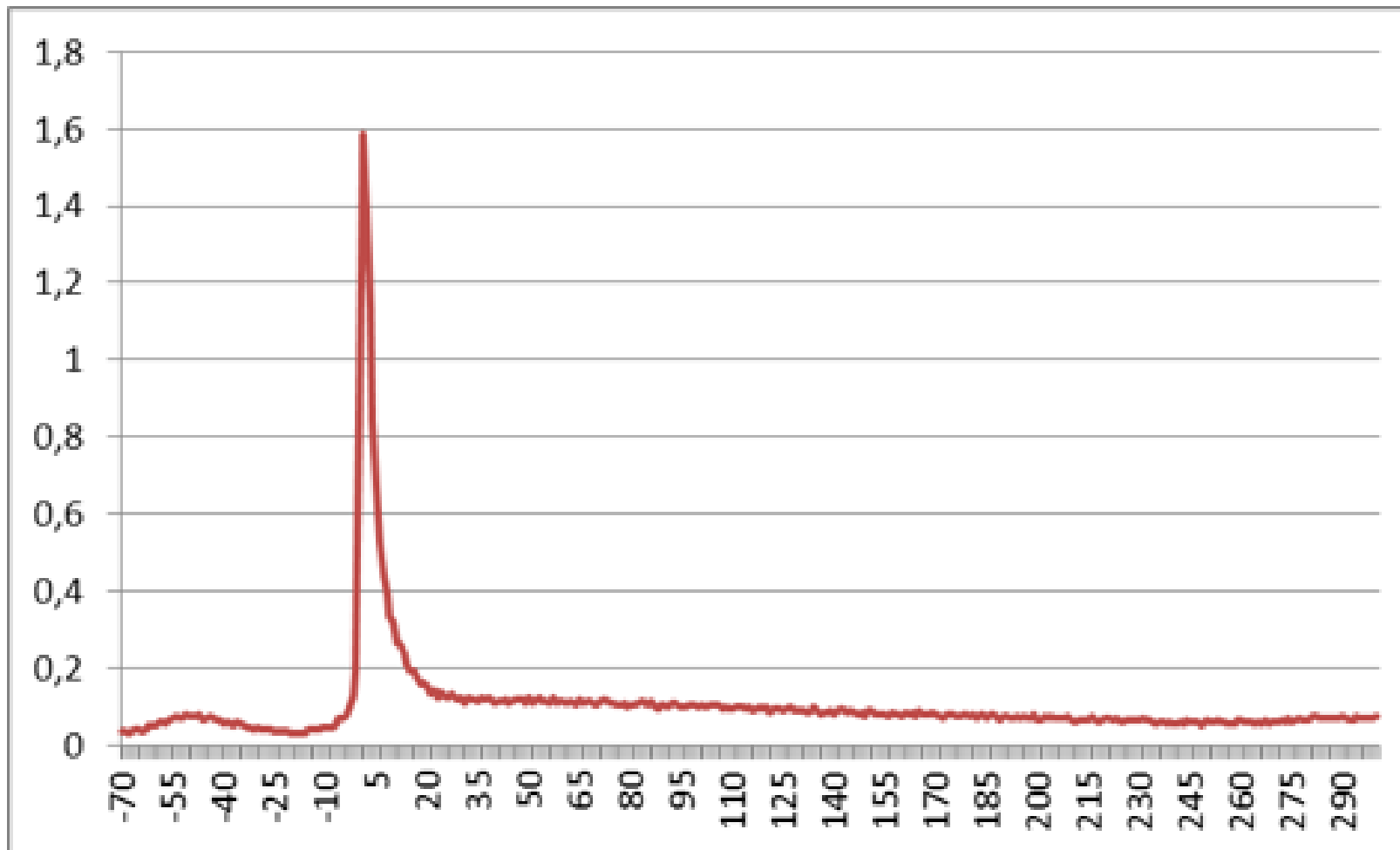


Hagnestam-Nielsen, 2009



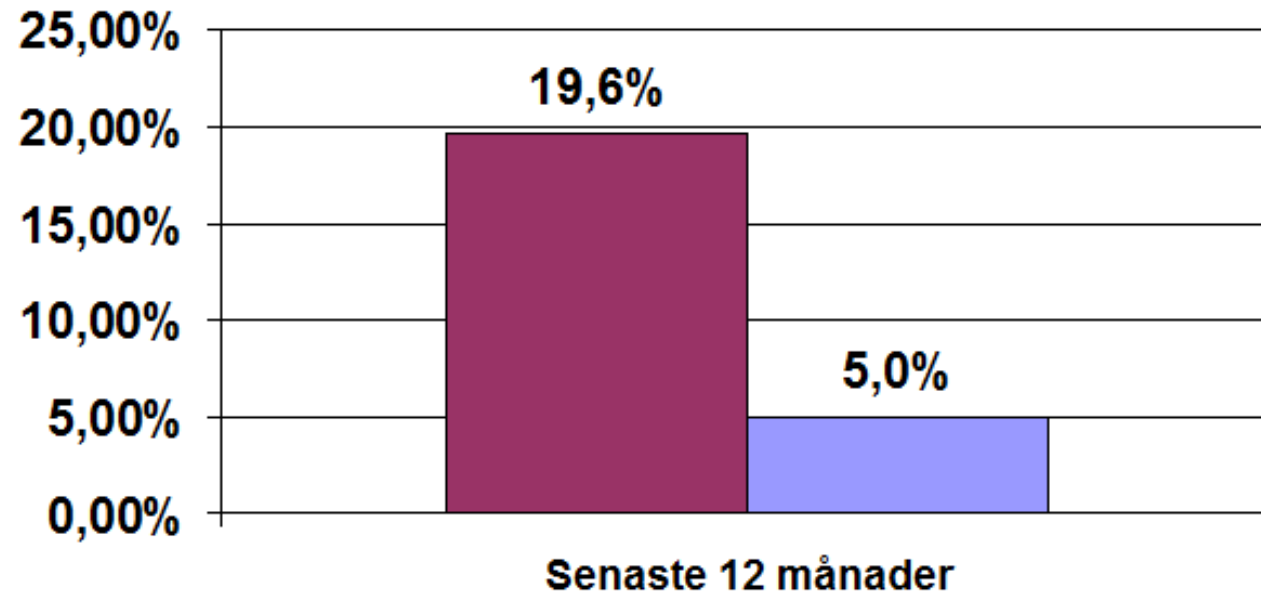
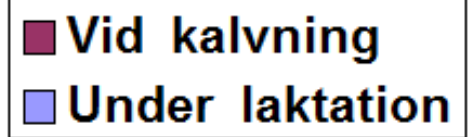
Mastitis treatments incidence pr day

Data 1 July 2012 – 30 June 2013



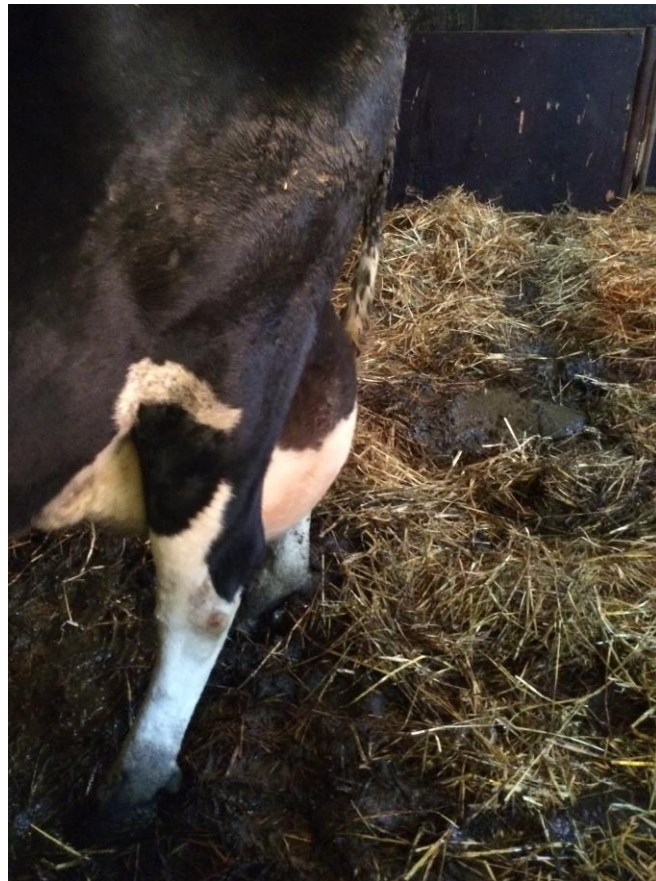
Nyinfektionsanalys

Nyinfektion kor per 12 månadersperiod



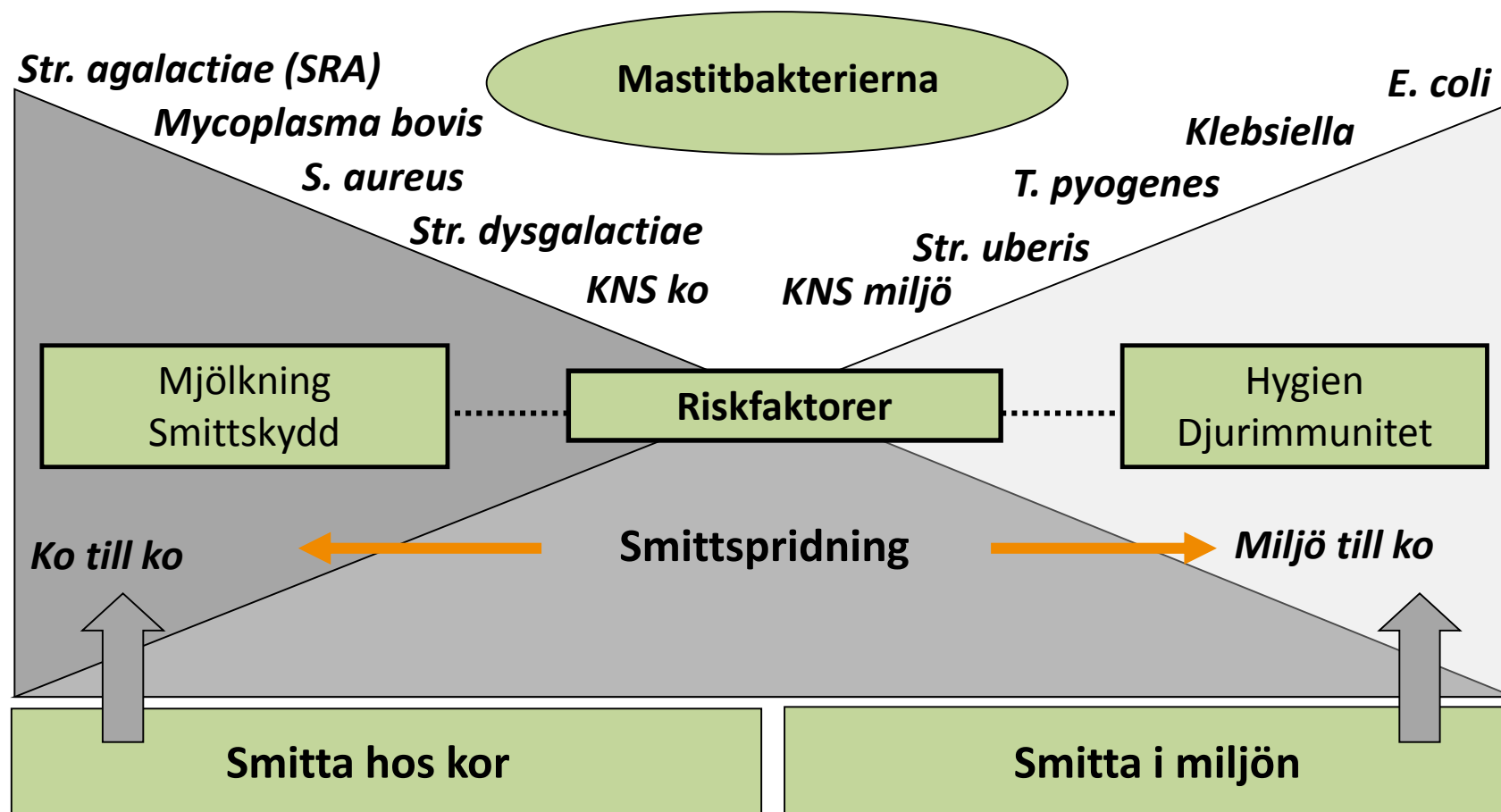
Villkor flerkalvare Okorrigerat celltal: 150

Villkor kvigor Okorrigerat celltal 100



Hennes
kalvningsmiljö?

Juverbakterier sprids på olika sätt



Landin, 2011 e. Cook, 2005

5:2 metoden för lägre celltal

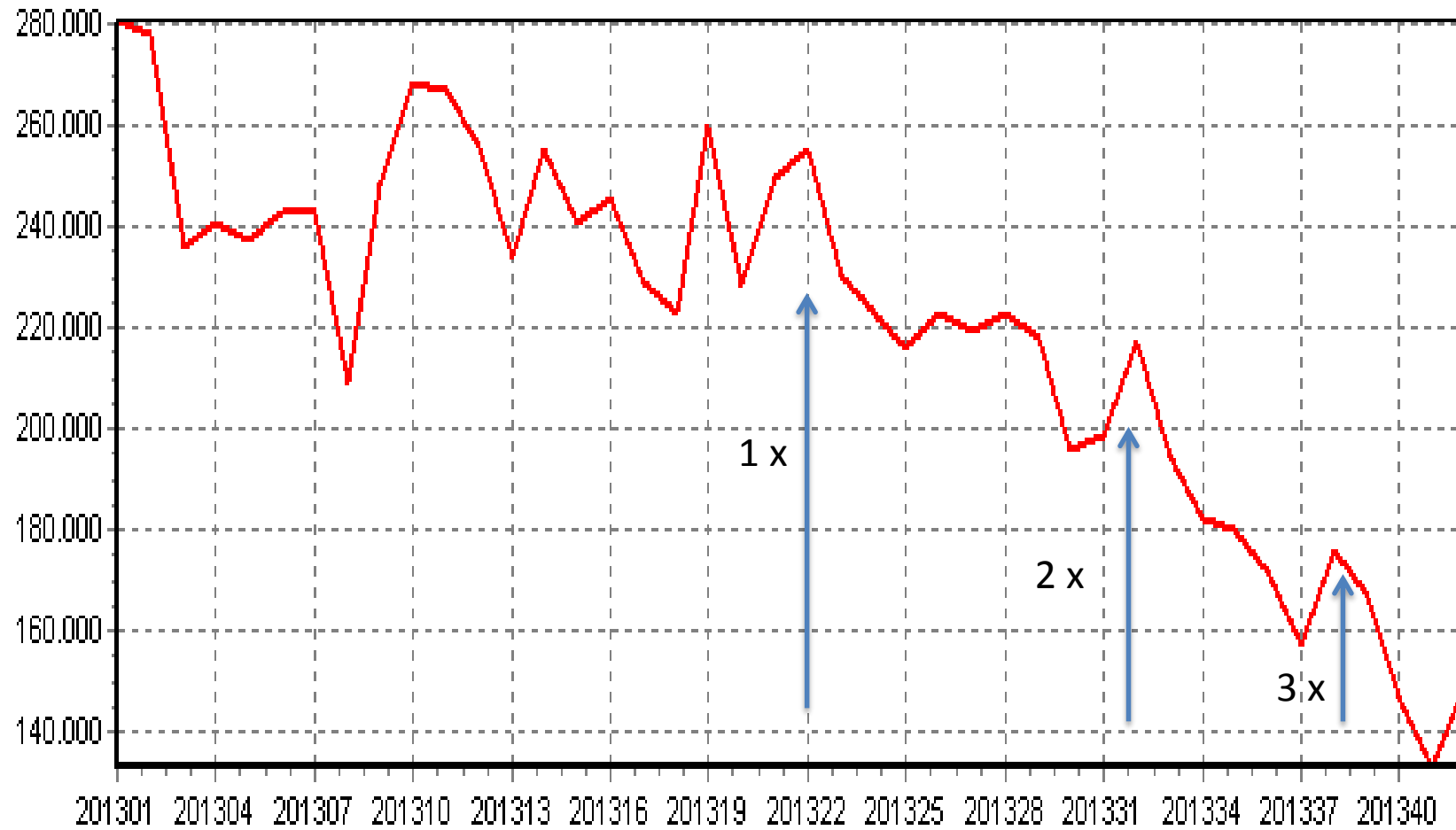
Saker som alla kan
göra hos korna

Smittsamma bakterier

- Motverkas med 5-punktsplanen

1. Bra mjölkningsrutiner, fungerande anläggning
2. Spendoppa
3. Sintidsbehandla, rätt kor!
4. Behandla **rätt** mastiter under laktation
5. Gruppera och slå ut kroniska smittbärare

Spendopp ger effekt



Spendopp fördjupning

Spenar
Dopp

KOBUNDNA ← Olika juverbakterier → **MILJÖBUNDNA**
Aureus, SRA → *Str. Dysgal* → *Str. Uberis, KNS* → *Klebsiella, Coli*

DESINFEKTION

HUDVÅRD

Jod

Klorhexidin

Klordioxid

Väteperoxid

Mjölksyra

Hudsalva

Trifender
Cidespray
Pro Active Plus
Astri IO

Hamra Red,
Hamra Blue

Udder Gold
Green Dip
4 XLA

DL Prima

Juvelit Micro
Farmadine C
Astri DIN

VÄXA
SVERIGE

VÄXA
SVERIGE

Ett exempel ur verkligheten

Gränsvärde lakt 1:

Gränsvärde lakt 2:

Gränsvärde lakt 2+:

Antal kor:

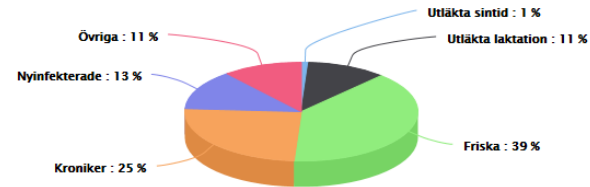
SRA / M.bovis:

Period:

Provningsmånad:

Kor i perioden som är

Besättning: 81286



Namn	Värde	Status	Jämförelse kokontrollen
Celltal x 1000	307	☹️	
Celltalskostnad per koår	1256 kr	☹️	
Friska	39 %	☹️	
Kroniker	25 %	☹️	
Nyinfektionsgrad	26 %	☹️	

värde lakt 1:

värde lakt 2:

värde lakt 2+:

kor:

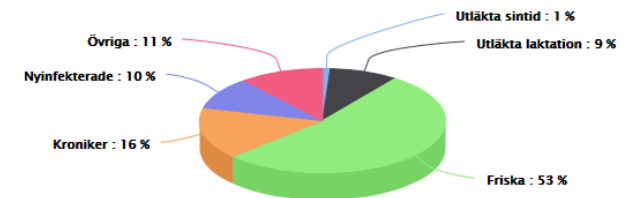
M.bovis:

t:

ingsmånad:

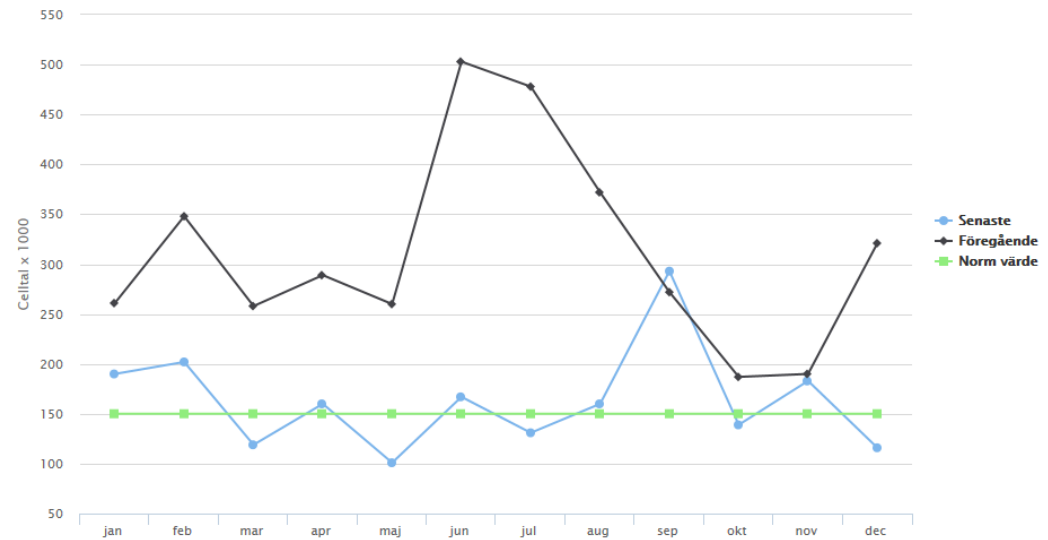
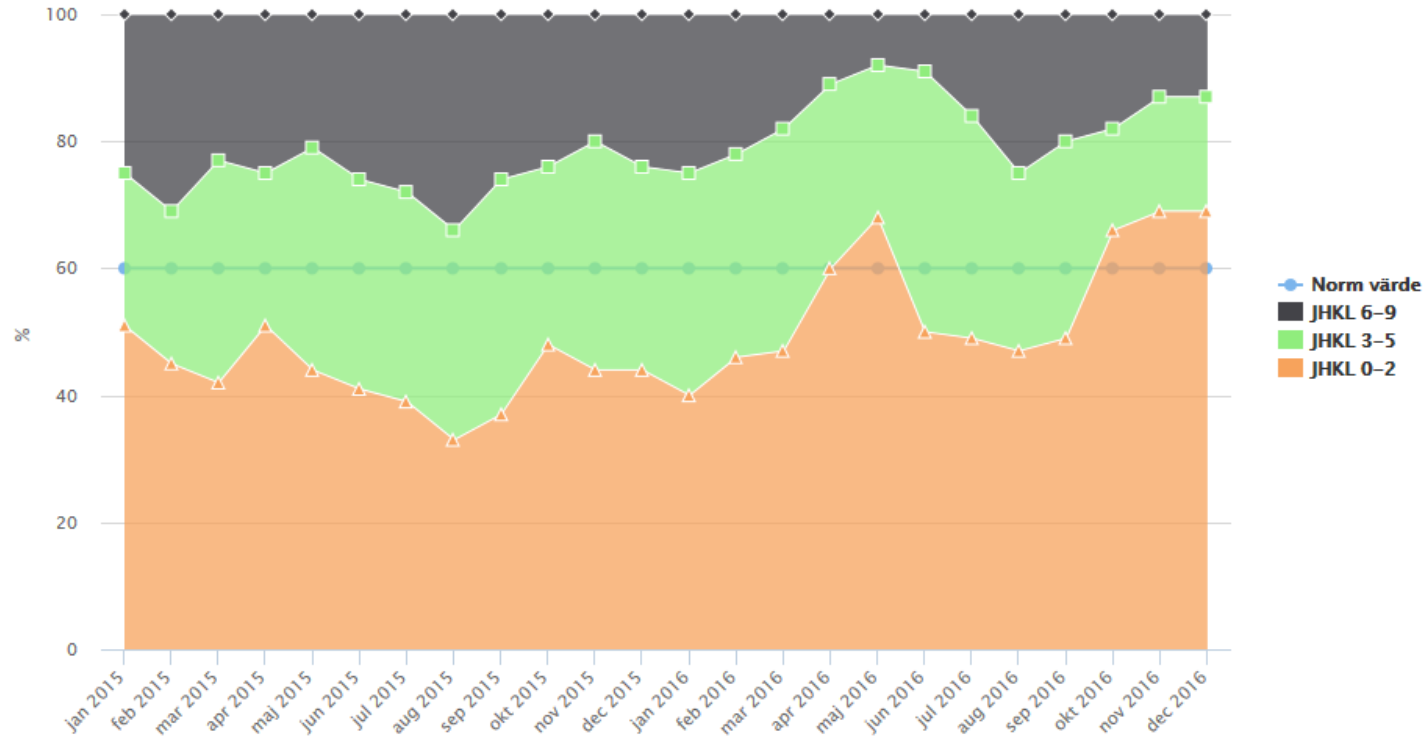
Kor i perioden som är

Besättning: 81286



Namn	Värde	Status	Jämförelse kokontrollen
Celltal x 1000	161	😊	
Celltalskostnad per koår	88 kr	😊	
Friska	53 %	😊	
Kroniker	16 %	😊	
Nyinfektionsgrad	16 %	😊	

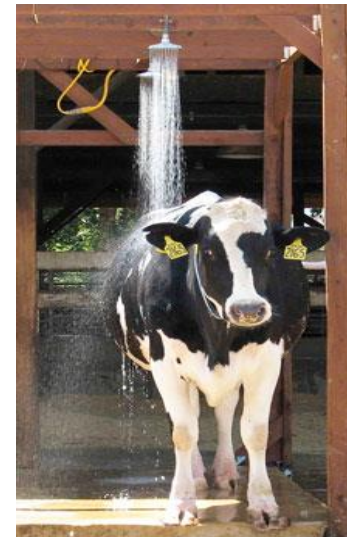
Juvehälsoklassfördelning



Miljöbundna bakterier

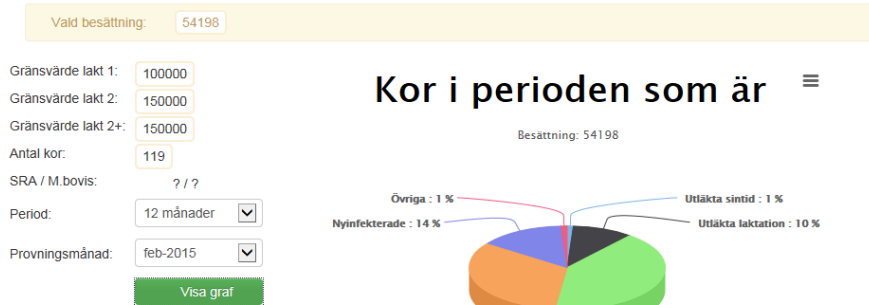
- 2 viktigaste motåtgärderna

1. Torrt och rent där kor ligger, äter, går och står
2. Stärk kornas motståndskraft

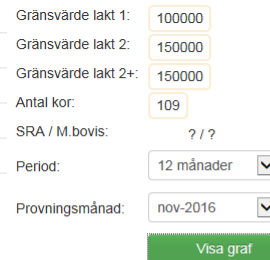


Hur stärker man motståndskraften?

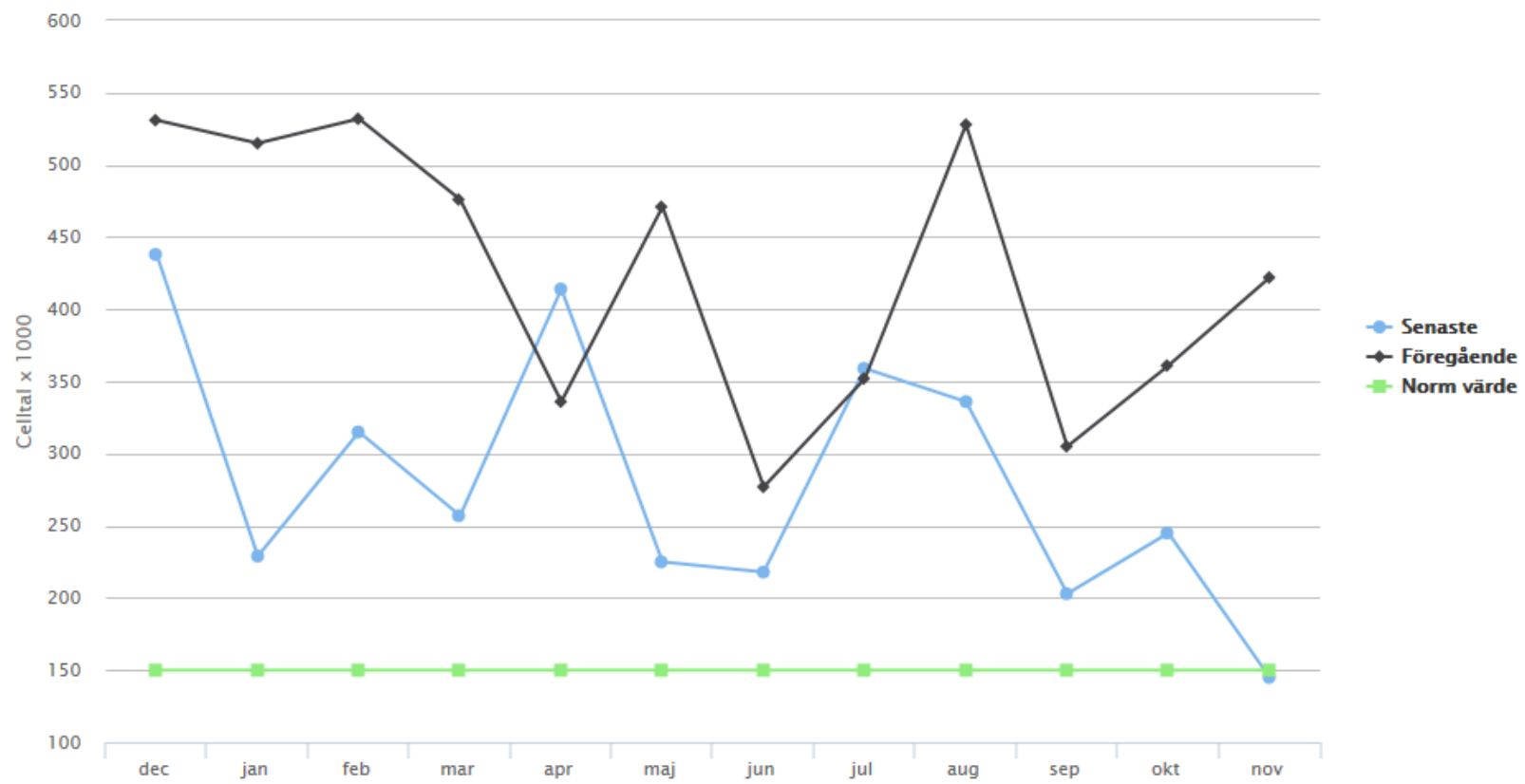
Ett annat exempel



Namn	Värde	Status	Jämförelse kokontrollen
Celltal x 1000	378	☹️	
Celltalskostnad per koår	1824 kr	☹️	
Friska	41 %	😊	
Kroniker	33 %	☹️	
Nyinfektionsgrad	25 %	😊	



Namn	Värde	Status	Jämförelse kokontrollen
Celltal x 1000	239	😊	
Celltalskostnad per koår	712 kr	😊	
Friska	54 %	😊	
Kroniker	21 %	😊	
Nyinfektionsgrad	19 %	😊	



Avel
Mjökflöde

Sintid
Behandling

Sintid
Planering

Kvigor
Inskolning

Foder
Hygien

Mjökning
Spengummi

Friska
Klövar

Smittskydd
Kalvning

CMT paddla
och provta

Foder
Balans

Mjökning
Tillstånd

Disk
Funktion

Liggbås
Hygien

Foder, Vatten
Tillgång

Beläggning

Spenar
Dopp

Spenar
Förbehandling

Vatten
Hygien



Summering av resultat

Januari 2015

- 9618 Kg ECM
- Djurhälsokostnad 21 öre/kg ECM (signaler djurvälstånd)
- Kalvdödlighet 14,5% från födelse till 15 månader.
- Celltal 238.000 (12-månaders snitt)
- Mastiter 11,3%

Januari 2016

- 10168 kg ECM
- Djurhälsokostnad 17 öre/kg ECM
- Mastiter 6,8 %

Augusti 2016

- Djurhälsokostnader 13 öre/kg ECM
- Kalvdödlighet 6,9 % (0 d-15 mån)
- Celltal 180.000 (12 mån snitt)
- **Provning oktober:**
- 140.000

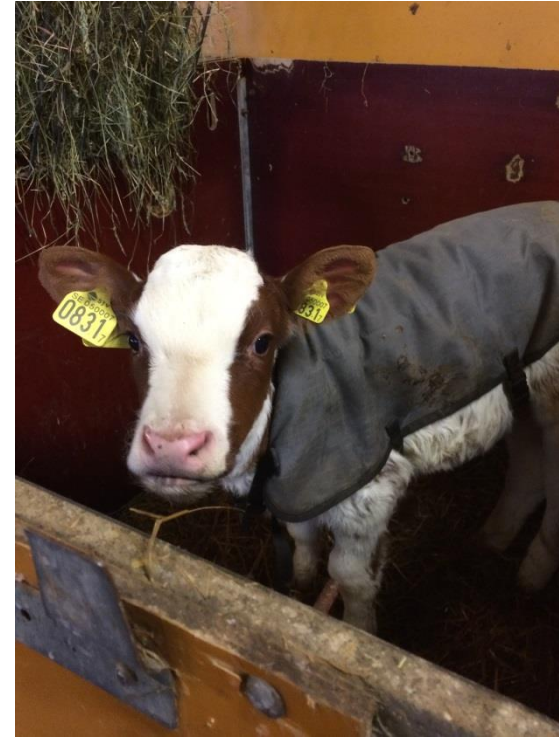
Rickelstorp januari 2017

- Kg ECM: 9925 (9618)
- Djurhälsokostnad 13 (21) öre/kg ECM (signaler djurvälstånd)
- Kalvdödlighet 4 % (14,5%) från födelse till 15 månader.
- Celltal 183.000 (238.000) (12-månaders snitt):
166.000 på 3 månaders snitt



Kalvdödligheten har gått ner

- Spädkalvar: 0% (0 %) – 3,4 (kontrollår 2014/15)
- 1-60 dagar: 0 % (2,4 %) – 6,5
- 2-6 månader: 0 % (1,6 %) – 1,6
- 6-15 månader 0 % (0 %) – 2,0



Mest gula gubbar för ett år sedan

Gränsvärde lakt 1: 100000

Gränsvärde lakt 2: 150000

Gränsvärde lakt 2+: 150000

Antal kor: 107

SRA / M.bovis: ? / ?

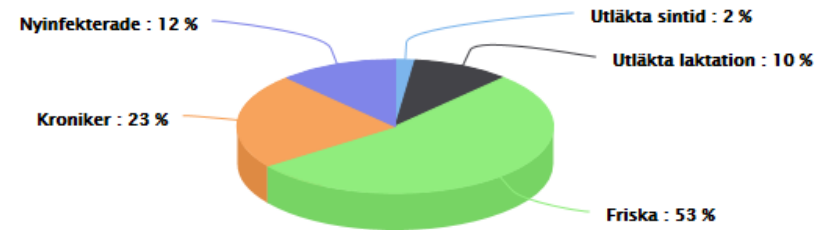
Period: 12 månader

Provningsmånad: aug-2015

Visa graf

Kor i perioden som är

Besättning: 50007



Namn	Värde	Status	Jämförelse kokontrollen
Celltal x 1000	238	☹️	
Celltalskostnad per koår	704 kr	☹️	
Friska	53 %	☹️	
Kroniker	23 %	☹️	
Nyinfektionsgrad	19 %	😊	

På rätt väg

Gränsvärde lakt 1: 100000

Gränsvärde lakt 2: 150000

Gränsvärde lakt 2+: 150000

Antal kor: 107

SRA / M.bovis: ? / ?

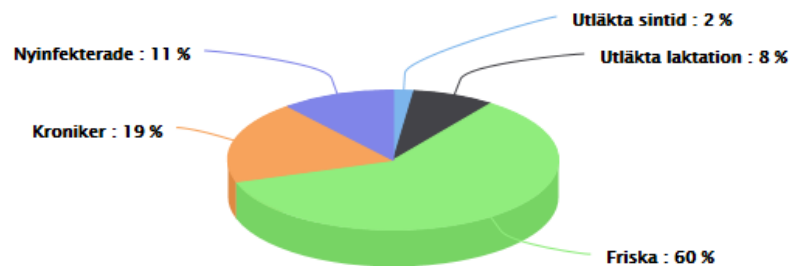
Period: 12 månader

Provningsmånad: jul-2016

Visa graf

Kor i perioden som är

Besättning: 50007



Namn	Värde	Status	Jämförelse kokontrollen
Celltal x 1000	189	😊	
Celltalskostnad per koår	312 kr	😊	
Friska	60 %	😐	
Kroniker	19 %	😐	
Nyinfektionsgrad	16 %	😊	

Våra nya mål och rutiner

- Nollvision kalvdödlighet
- Åter över 10.000 kg ECM
- Celler under 150.000 konstant
- Kvartalsmöten för uppföljning av rutiner och resultat

